

ivoire
NANTES

Expertises & ventes aux enchères

CVJ
COUTON VEYRAC JAMAULT
Nantes - Paris



MARDI 12 JUN 2018 À 14H

Mardi 12 Juin 2018 à 14h

Tableaux anciens & modernes
Objets d'art & ameublement

Art du XX^e siècle

Art d'Asie, céramiques, sculptures

Provenant de Successions et collections particulières



68. FRANK-BOGGS (1855-1926)
Honfleur, 1921.
Aquarelle signée - 26 x 39.5 cm
1.500 / 2.000 €



26. François MORELLET (1926-2016)
Pi et plis noirs, 2008
Sérigraphie numérotée 10/60 - 110 x 110 cm
Provenance : Succession Jacques Sauvageot,
ancien directeur de l'ENSBA de Rennes
600 / 800 €



70. Alexandre NOZAL (1852-1929)
Trayas? La côte rocheuse, L'Esterel
Toile signée - 111.5 x 174 cm
3.000 / 4.000 €



75. Ignace SPIRIDON (act.1869-1900)
Femme aux bas ou Odalisque
Panneau signé - 36 x 27 cm
4.000 / 5.000 €



47. Jacques Alfred BRIELMAN (1836-1892)
Côtes d'Armor, vue de Fort La Latte
Toile signée - 33 x 55 cm
800 / 1.000 €



103. Mary PIRIOU (1881-1956)
Procession à Plougastel-Daoulas
Toile signée - 50 x 65 cm
600 / 800 €



106. René Camille DELHUMEAU (1889-1973)
Ile d'Yeu, Bâteaux au port
Toile signée - 50 x 65 cm
2.000 / 3.000 €



110. Henri Alphonse BARNOIN (1882-1940)
Concarneau, le marché animé
Toile signée - 24 x 33 cm
2.500 / 3.000 €



110,1. Henri Alphonse BARNOIN (1882-1940)
Concarneau, le déchargement des poissons
Huile sur toile signée en bas à gauche - 60 x 73 cm
5.000 / 6.000 €



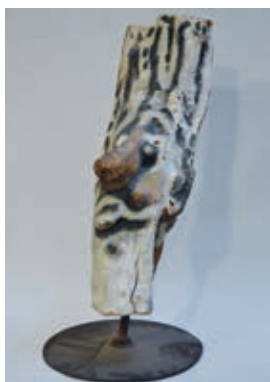
140. Jean JANSEM (1920-2013)
Enfants et la Marmotte, 1984
Dessin et pastel, signé - 49 x 63.5 cm
2.800 / 3.000 €

EXPOSITIONS : Samedi 9 juin de 9h à 12h - Dimanche 10 juin de 15h à 18h
Lundi 11 juin de 9h à 12h et de 14h à 18h - Mardi 12 juin de 9h à 11h



168. Victoire Elisabeth CALCAGNI (1899-1969)

Splendeur d'automne, 1969.
Toile signée - 162 x 96 cm
Exposition: « Célébrations »
30 septembre au
17 novembre 2000 Chapelle des
Carmes, Musée de Borda - Dax
(étiquette au dos)
400 / 600 €



155. Jules PARESSANT (1917-2001)

Tête-racine
Bois, monogrammée
H. totale: 63.5 cm
600 / 800 €



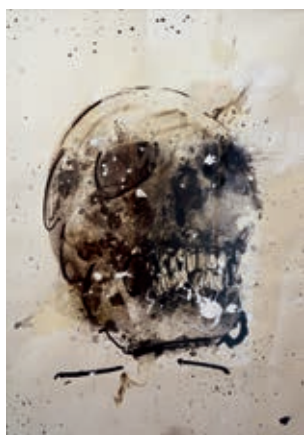
157. Franz PRIKING (1929-1979)

Bouquet de fleurs dans un vase
Toile signée - 65 x 54 cm
1.000 / 1.500 €



235. Charles Edouard JEANNERET dit le Corbusier (1887-1965), Pierre JEANNERET (1896-1967) & Charlotte PERRIAND (1903-1999) - Édition CASSINA

Table bureau modèle LC6, numérotée 15656
H.: 69 cm - L.: 225 cm - P.: 85 cm 1.000 / 1.200 €



122. Ernest Pierre GUÉRIN (1887-1952)

La maison du pêcheur, Bretagne
Aquarelle signée - 15 x 23 cm
1.500 / 2.000 €



167. Hervé TÉLÉMAQUE (né en 1937)

La fuite en Égypte, 1960

Gouache, collage et rehauts de peinture
Signé à gauche, daté et annoté « Étude »
111 x 70 cm

Provenance :

- Paris, Galerie Mousson
- Collection particulière, acquis du précédent au début des années 70

En 1960, Télémaque réalise notre tableau alors qu'il est encore à New York. L'œuvre le suivra alors qu'il s'installe à Paris en 1961. Aucune peinture ne sera réalisée par Télémaque sur ce thème par la suite.

Nous remercions la Galerie Rabouan Mousson pour les informations qu'elle a nous aimablement transmises.
10.000 / 12.000 €



187. Philippe PASQUA (né en 1965)

Vanité, 2010

Technique mixte impression, encres, crayon, signée et datée au dos - 140 x 110 cm

On joint un certificat d'authenticité en date du 12 novembre 2010
10.000 / 12.000 €



294. HAVILAND pour LIMOGES.

Service de table en porcelaine à décor polychrome et or marin
300 / 400 €



290. BACCARAT. Important centre de table en cristal taillé et bronze ciselé, patiné, argenté et doré représentant des angelots tenant les coupes, signé
10.000 / 12.000 €



262. COUPE porcelaine de Chine céladon, monture en bronze doré. Style Régence
H.: 15.5 cm - D.: 22.5 cm (fêles)
1.500 / 2.000 €



300. PENDULE en bronze ciselé et doré, allégorie de la Peinture. Circa 1810
H.: 45.5 cm - l.: 29 cm
1.200 / 1.500 €



310. BIBLIOTHÈQUE en bois noirci avec incrustations d'os
Travail néo-Renaissance du XIX^e siècle
H.: 234 cm - l.: 131 cm - P.: 50 cm
1.000 / 1.500 €



317. Paire de CHAISES BASSES en bois sculpté - Estampillées P. REMY
Époque Louis XV - H.: 94.5 cm
Pierre REMY, reçu maître en 1750 à Paris
400 / 500 €



318. COMMODE EN TOMBEAU en bois de placage, dessus de marbre
Époque Louis XV
H.: 83.5 cm - l.: 134 cm - P.: 68 cm
3.000 / 4.000 €



371. BUFFET DEUX CORPS formant BIBLIOTHÈQUE en bois naturel, deux portes grillagées, belle traverse chantournée
XVIII^e siècle
H.: 286 cm - l.: 152 cm
P.: 58 cm
1.000 / 1.500 €



331. BUFFET BAS NANTAIS en acajou ouvrant à trois portes
Travail de port, Nantes, XVIII^e siècle
H.: 98 cm - l.: 174 cm - P.: 65.5 cm
1.000 / 1.500 €



333. COMMODE NANTAISE en acajou, trois tiroirs, façade à double arbalète
Travail de port, Nantes, XVIII^e siècle
H.: 91.5 cm - l.: 138 cm - P.: 62.5 cm
1.500 / 2.000 €



340. MILAN. Paire d'assiettes en faïence, décor polychrome
XVIII^e siècle - D.: 27 cm
300 / 500 €



345. Suite de huit CHAISES en bois sculpté, dossier en forme de lyre
Style Louis XVI, attribuées à la Maison Jansen
H.: 88 cm
500 / 800 €



361. COMMODE NANTAISE en acajou ouvrant à trois tiroirs, la façade de forme arbalète
Travail de port, Nantes, XVIII^e siècle
H.: 82 cm - l.: 117 cm - P.: 64 cm
1.500 / 2.000 €



344. TAPISSERIE formant portière
La pêche, XVIII^e siècle
253 x 107 cm
1.500 / 2.000 €



Art Nouveau, Art Déco



Important ensemble d'opalines

CATALOGUE complet en ligne sur : www.interencheres.com/44003 - www.ivoire-nantes.fr

L'Hôtel des Ventes de Nantes - 8-10, rue Miséricorde - 44000 Nantes
Tél. 02 40 89 24 44 - contact@encheres-nantes.com

Agrément 2002 - 0370