

Mercredi 5 décembre 2018 à 14 h
OBJETS D'ART • AMEUBLEMENT



581. Edouard DROUOT
Indien à l'affût
Bronze. L.: 53 cm
800 / 1.000 €



630. Paire d'APPLIQUES bronze
Style Régence. H.: 64 cm
1.200 € / 1.500 €



700. CHINE
Compagnie des Indes
Paire de potiches porcelaine.
Époque Kien-Long. H.: 63 cm
8.000 / 10.000 €



610. LUSTRE Marie-Antoinette
par GAGNEAU
H.: 132 cm
1.500 / 2.000 €



723. MIROIR «sorcière»,
bois doré. Style Empire
H.: 116 cm
400 / 600 €



**655. Suite de quatre BERGÈRES et
un CANAPÉ** en doré
Style Louis XVI
2.000 / 3.000 €



611. PENDULE en
acajou en forme de temple.
Circa 1840-50. H.: 80 cm
1.000 / 1.500 €



553. NANTES
Gourde de compagnon, faïence
Milieu du XIX^e. H.: 21 cm
1.000 / 1.500 €

Jeudi 6 décembre 2018 à 14 h
ORFÈVREURIE • MONTRES • BIJOUX



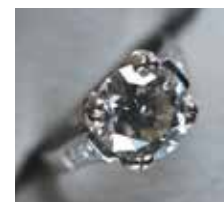
D'UN ENSEMBLE D'ORFÈVREURIE du XVIII^e siècle



1270. BAGUE
2.28 carats D SI1
8 000 / 10 000 €



1160. ROLEX circa 1980,
DAY DATE «WOOD DIAL»
en or jaune. 6 000 / 8 000 €



1230. DIAMANT
3.06 carats K SI2
10 000 / 12 000 €

1280. BROCHES
Écrin Bapst et Falize
Expert : cabinet PORTIER
5 000 / 7 000 €



CATALOGUE en ligne sur interencheres.com/44003 et ivoire-nantes.com

Mardi 4 décembre 2018 à 14 h

TABLEAUX ANCIENS & MODERNES



110. BERNARD BUFFET
Route de village, 70
Toile. 68 x 81 cm. Expert : Cabinet OTTAVI
40.000 / 60.000 €



90. MAURICE DENIS
Procession de la Clarté, Bretagne, 1937.
Toile. 33.5 x 46.5 cm
6.000 / 8.000 €



51. EUPHÉMIE MURATON
Les lapins
Toile. 56 x 46.5 cm
1.500 / 2.000 €



120. GEORGES D'ESPAGNAT
Barques près du port
Toile. 55 x 65 cm
8.000 / 10.000 €



200. FABRICE HYBERT
Homme avalant ou parlant, 1989
Toile. 81 x 100 cm
6.000 / 8.000 €



210. DANIEL AUTHOUART
Les vélos, 1975
Toile. 114.5 x 194 cm
10.000 / 15.000 €



100. MAURICE UTRILLO
Paysage à Montmagny, vers 1908.
Toile signée. 24.5 x 34.5 cm. Expert : Cabinet OTTAVI
8.000 / 10.000 €



153. YVES BRAYER
Toits du village des Baux de Provence
Toile. 65 x 81 cm
2.000 / 3.000 €



50. PETER NEEFS, LE JEUNE
Intérieur d'église animé
Panneau, signé. 26 x 39 cm
8.000 / 10.000 €



55. ECOLE FRANCAISE DU DÉBUT DU XVII^E SIÈCLE
Scènes de la Passion de Christ
Toile. 66 x 78 cm
2.000 / 3.000 €



60. JOHANN PHILIP LEMBKE
Scène de bataille
Toile. 59 x 84.5 cm
2 000 / 3 000 €

Expert : Cabinet TURQUIN, Julie DUCHER

CATALOGUE en ligne sur interencheres.com/44003 et ivoire-nantes.com

L'Hôtel des Ventes de Nantes - 8-10, rue Miséricorde - 44000 Nantes - Tél. 02 40 89 24 44 - contact@encheres-nantes.com

José Maria DAVID
Collections de Messieurs B. et D.

Mardi 4 décembre 2018 à 14 h



140. HIPPOPOTAME, gueule ouverte
Bronze signé, justifié 5/8, fondeur Rosini
H.: 69 cm L.: 97 cm
20.000 / 30.000 €



143. GRAND DUC SUR UN TERTRE
Bronze signé, justifié 7/8, daté 2006, fondeur «Landowski fondeur - cire perdue»
H.: 72 cm
15.000 / 18.000 €



135. PANTHÈRE JOUANT
Bronze signé, justifié EA 1/4, daté juin 1988, fondeur Delmas
H.: 46 cm L.: 70 cm
5.000 / 8.000 €



146. KANGOUROU
Bronze signé, justifié EA 4/4, daté juin 1988, fondeur Delmas
H.: 42.5 cm L.: 64 cm
4.000 / 5.000 €



147. LOUP BAISSANT L'ÉCHINE
Bronze signé, daté 2008, justifié 1/8, fondeur «Landowski fondeur - cire perdue»
45 x 75 x 40 cm
12.000 / 15.000 €



142. RHINOCÉROS
Bronze signé, justifié EA 1/4, fondeur Delmas
H.: 32 cm L.: 81 cm
5.000 / 8.000 €



COLLECTION D'OURS en bronze argenté



139. CARLIN ASSIS
Bronze signé, justifié 3/8, titré «Jupiter», fondeur «Chapon Paris»
H.: 39 cm
4.000 / 6.000 €