

COUTON JAMAULT HIRN

Commissaires-priseurs



Mardi 27 janvier 2026

YVES BRAYER



Henri COUTON, Albin HIRN, Bertrand COUTON, Elisa JAMAULT



IVOIRE Nantes

COUTON
JAMAULT
HIRN

Vente aux enchères à l'Hôtel des ventes de Nantes

Mardi 27 janvier 2026 à 14h

VENTE DE PRESTIGE

*Tableaux anciens, modernes et contemporains, bijoux, montres,
archéologie, objets d'art et de collection, ameublement*

*Provenant principalement de collections régionales, d'un appartement parisien, de villas
de la côte atlantique, d'une maison du Poitou, d'une propriété en Anjou et de successions*

EXPOSITIONS PUBLIQUES

Samedi 24 janvier de 10h à 12h
Lundi 26 janvier de 9h à 12h et de 14h à 18h
Mardi 27 janvier de 9h à 12h

EXPERTS

Cabinet de Bayser pour les n°2 et 3
Cabinet Turquin pour le n°6
Côme Rémy pour le n°67
Daniel Lebeurrier pour les n°158 à 184
Richard Pick pour le n°215



Vente en salle, en live, par téléphone et ordres d'achat

Drouot • Live

L'intégralité des œuvres sont expertisées, illustrées et estimées sur nos sites :
interencheres.com/44003 - ivoire-nantes.com - drouot.com

Membre du groupe Ivoire France

NANTES - L'Hôtel des Ventes de Nantes - 8-10, rue Miséricorde - 44000 Nantes
Tél. 02 40 89 24 44 - contact@encheres-nantes.com - Agrément n°2002-0370

PARIS - 159 bis boulevard du Montparnasse - 75006 PARIS - Tél. 01 43 29 09 85

Bertrand COUTON • Elisa JAMAULT • Henri COUTON • Albin HIRN - Commissaires-priseurs





4



6

1. d'après Jacques CALLOT (1592-1635)

*Ne voila pas de braves messagers qui sont errants par pays étrangers,
Au bout du comte ils eurent pour destin qu'ils sont venus d'Aegipte avec festin*
Deux gravures signées et titrées dans la planche
13 x 24,5 cm chaque (mouillures)

30 / 40 €

2. Ecole de Giovanni Francesco Barbieri dit le Guerchin (1591-1666)

Les larmes de saint Pierre, 1647.
Plume et encre brune, lavis brun
19,4 cm x 16,5 cm (légèrement insolé, petites pliures)

300 / 400 €

3. Dans le goût de Giovanni Francesco Barbieri dit le Guerchin (1591-1666)

Paysage animé au pont
Plume et encre brune
27,5 cm x 39,8 cm (légèrement insolé et doublé, petites pliures)
Inscription illisible en bas à gauche sur le montage

300 / 400 €

4. d'après Anton Maria VASSALLO [italien] (1620-1664/73)

Cyrus enfant allaité par une chienne sous les yeux du bouvier et de sa femme Cyno
Huile sur toile
77,5 x 112,5 cm (restaurations, rentoilage)
Composition inspirée de l'enfance du roi Cyrus de Herodote (Livre I. 108 à 122).
Reprise ancienne de la composition d'Anton Maria Vassallo de dimensions voisines
(75 x 110 cm) conservée à Saint - Pétersbourg au musée de l'Ermitage

2 000 / 3 000 €

5. ECOLE FRANCAISE début XIX°

Paysage imaginaire
Huile sur toile
97,5 x 129 cm (accidents, manques et déchirures)

400 / 500 €

6. LANDERSET *** Ecole Française vers 1800

Portrait de Louis XIV en armure
Toile
83 x 63,8 cm (restaurations anciennes)
Inscrit en bas à gauche 'Landeret / off. pinx / 1779'

3 000 / 4 000 €

7. ECOLE FRANCAISE du XVIII°

Portrait de dame à la vanité
Huile sur toile ovale
74 x 60 cm (rentoilage)

800 / 1 200 €

8. ECOLE HOLLANDAISE du XIX°, d'après Aert van der NEER

Bord de rivière gelé au moulin
Panneau parqueté, porte un monogramme AVDN en bas à droite
25 x 37 cm
Provenance :
- Vente, Paris, Pescheteau Badin, 27 mai 2009, n°159
- Vente Nantes, Couton Veyrac Jamault, 24 septembre 2019, n°20

800 / 1 000 €



7



8



9



12

9. Jean-Baptiste Henri DURAND-BRAGER (1814-1879)

Deux trois mâts en mer Méditerranée
Huile sur panneau signée en bas à droite
16.5 x 28 cm

600 / 800 €

10. Alfred Paul Emile Etienne DUMONT (1828-1894)

Marine
Huile sur toile signée en bas à gauche
38 x 61 cm (restaurations)

500 / 800 €

11. ECOLE FRANCAISE du XIX^e

Voiliers le long des côtes méditerranéennes
Huile sur panneau signée en bas à droite
18 x 36.5 cm

300 / 400 €

12. Alexandre Jacques CHANTRON (1842-1918)

Paysage
Huile sur toile signée en bas à gauche
38 x 55 cm (rentoilage)

200 / 300 €

13. Alexandre NOZAL (1852-1929)

Valdor
Pastel signé et situé en bas à droite
49 x 31 cm à vue

150 / 200 €

14. Alexandre NOZAL (1852-1929)

Pt Andely, 1886.
Pastel signé, situé et daté en bas à gauche
49 x 32 cm à vue

150 / 200 €

15. Alexandre NOZAL (1852-1929)

Paysage de Normandie
Pastel signé et situé indistinctement en bas à gauche
30 x 47.5 cm à vue

200 / 300 €



13



15



17

16. Alexandre NOZAL (1852-1929)

Paysage à l'étang

Huile sur toile

65 x 54.5 cm (petit manque, restauration)

300 / 400 €

17. Alexandre NOZAL (1852-1929)

Paysage de neige autour de la rivière en hiver

Aquarelle et gouache signée en bas à droite

49 x 64.5 cm à vue

250 / 300 €

18. Alexandre NOZAL (1852-1929)

Paysage de sous-bois en automne

Aquarelle et gouache signée en bas à gauche

50 x 64 cm à vue

300 / 400 €

19. Charles MILCENDEAU (1872-1919)

Portrait de dame

Dessin rehaussé signé en bas à droite

19 x 14.5 cm à vue (piqûres)

500 / 600 €

20. ECOLE FRANCAISE fin XIX^e - début XX^e

Bateaux au port

Huile sur toile non signée

73 x 92.5 cm

Cette oeuvre est à rapprocher de la production du peintre Eugène Galien Laloue

Provenance :

- Vente Nantes, Couton Veyrac, 3 décembre 2001, n°459

- acquis du précédent par l'actuel propriétaire

600 / 800 €



20



21

21. Alexis MÉRODACK-JEANNEAU (1873-1919)

Scène de marché, 1888.

Pastel signé et situé en bas à gauche

33 x 53 cm à vue

300 / 400 €

22. ECOLE ORIENTALISTE du XX^e

Tunis, ciseleur de cuivre juif

Gouache et aquarelle signée en bas à droite, située et titrée en haut à gauche

61 x 46.5 cm à vue

200 / 300 €

23. Frank A. BROWN [américain] (1876-1962)

Biskra, la rue Arcelin

Huile sur toile signée en bas à droite, située sur une étiquette au dos, porte la marque au tampon du marchand de toile Lefebvre-Foinet au dos

38 x 46 cm

400 / 500 €



23



22

24. Alexis Louis DE BROCA (1868-1948)

Maroc, marché de Port Lyautey, mai 1933.

Dessin et aquarelle signé en bas à droite, situé et daté en bas à gauche

22.5 x 16 cm à vue

150 / 200 €

25. Alexis Louis DE BROCA (1868-1948)

Alger, 1902.

Aquarelle signée, située, datée et dédiée «à mon ami Gabriel Guillon» en bas à gauche

21.5 x 17 cm à vue (mouillures)

150 / 200 €



25



27

26. Alexis Louis DE BROCA (1868-1948)

Paysage d'Afrique du Nord, 1923.
Pastel signé et daté en bas à droite
20 x 29 cm à vue

200 / 300 €

27. Alexis Louis DE BROCA (1868-1948)

Cavaliers arabes
Aquarelle signée en bas à droite
29.5 x 46 cm à vue (piqûres)

300 / 400 €

28. Alexis Louis DE BROCA (1868-1948)

Etude de personnage
Aquarelle signée en bas à droite
29 x 19 cm à vue

50 / 60 €

29. Adolphe LALIRE (1848-1933)

Le cri
Huile sur toile signée vers le bas à droite
57.5 x 47 cm

400 / 500 €



29

30. Henri Baptiste LEBASQUE (1865-1937)

Portrait de Marthe assise
Dessin à l'encre signé en bas à droite
26 x 20 cm à vue (pliures)
Provenance :
- Vente atelier Lebasque, Paris, 12 décembre 1983
- acquis au cours de cette vente par l'actuel propriétaire

200 / 300 €

31. Charles Clément PERRON (1893-1958)

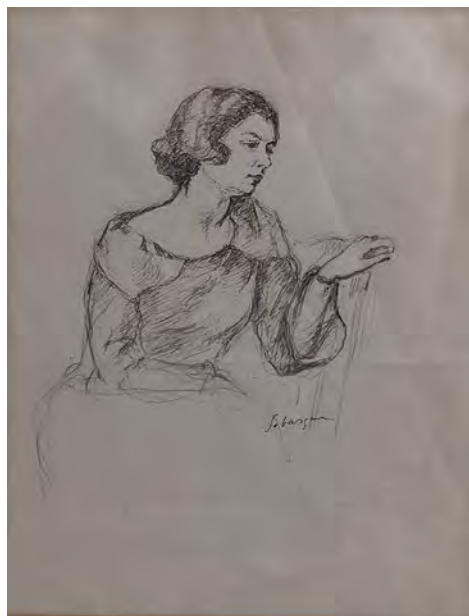
Bouquet de zinnias
Huile sur panneau signée en bas à droite
33 x 40.8 cm
On y joint un certificat d'authenticité établi par Charlette Le-Perron en date du 18 octobre 2001 et datant le tableau de 1938

500 / 700 €

32. Charles Clément PERRON (1893-1958)

L'église
Huile sur toile signée en bas à gauche
46 x 55 cm

400 / 500 €



30



31



36

33. Charles Clément PERRON (1893-1958)

La propriété, 1918.

Aquarelle signée et datée en bas à droite, dédiée en bas à gauche
23 x 29.5 cm à vue

80 / 100 €

34. Charles Clément PERRON (1893-1958)

L'âtre

Huile sur panneau signée en bas à droite
27 x 35 cm

200 / 300 €

36. Jean DE LA HOUGUE (1874-1959)

Nu féminin au châle bleu

Huile sur toile signée en haut à gauche, porte la marque au pochoir du marchand de couleurs «Paul Foinet fils» au dos
55.5 x 42 cm

500 / 600 €

37. Manuel GONZALEZ MENDEZ (1843-1909)

Portrait d'espagnole aux fleurs, 1892.

Huile sur toile signée et datée en bas à droite
40 x 27 cm

300 / 400 €



37

38. Henry Emile VOLLET (1861-1945)

Vietnam, le pont de Likim

Huile sur toile signée en bas à gauche
46 x 55 cm (petit enfoncement)

300 / 500 €

39. Robert L.P. LAVOINE (1916-1999)

Champigny

Gouache signée en bas à gauche, située en bas à droite
48 x 63.5 cm à vue

150 / 200 €

40. Robert L.P. LAVOINE (1916-1999)

Nantes, le port

Huile sur toile signée en bas à droite, titrée et situé en bas à gauche, contresignée et titrée au dos
81 x 116 cm (deux déchirures)

400 / 500 €

41. Enrico ORTOLANI [italien] (1883-1972)

Val d'Aoste

Huile sur panneau signée en bas à droite, située «Val d'Aosta Entrevas (Courmayeur)» au dos
49.5 x 40 cm

200 / 300 €



38



40



42

42. Yves BRAYER (1907-1990)

Le mas du peintre aux Baux, 1979.

Huile sur toile signée en bas à gauche, titrée et datée au dos
97 x 130 cm (très léger manque de matière)

Provenance :

- Nantes, galerie Moyon Avenard
- collection particulière
- par descendance, aux propriétaires actuels

Bibliographie :

- Catalogue raisonné de l'oeuvre peint, tome 2, reproduit p. 285 sous le numéro 3772

- Jacques Dubois, La maison vue par les Peintres Témoins de leur Temps, in L'Amateur d'Art, novembre 1980

Exposition :

- Les Peintres Témoins de leur Temps, «La maison», Paris 1980
- Yves Brayer, Rétrospective Tokyo, Fukushima, Kyoto, Kumamoto, Sapporo, Chiba, Yamaguchi, avril-décembre 1981, n°55
- Yves Brayer, Rétrospective, Château de Vascoeuil, 3 juillet-1er novembre 1982, n°8

- Yves Brayer, Galerie Moyon-Avenard, Nantes, novembre-décembre 1982

Nous remercions Corinne et Olivier Brayer de l'Association du Musée Yves Brayer pour les informations qu'ils nous ont aimablement transmises 6 000 / 8 000 €

43. Yves BRAYER (1907-1990)

Paysage de Provence

Lithographie signée en bas à droite, justifiée 68/90 en bas à gauche
53.5 x 68 cm à vue

50 / 80 €

44. Yves BRAYER (1907-1990)

Les chevaux en Provence

Lithographie signée en bas à droite, justifiée 161/175 en bas à gauche
51.5 x 67.5 cm à vue

80 / 100 €

45. Yves BRAYER (1907-1990)

Paysage de Provence

Lithographie signée en bas à droite, justifiée 165/175 en bas à gauche
56 x 75.5 cm

40 / 50 €

47. Jean AUJAME (1905-1965)

Bouquet d'automne, 1938.

Huile sur toile signée en bas à gauche, contresignée, titrée et datée au dos
100 x 81 cm

400 / 600 €

48. Jean AUJAME (1905-1965)

Paysage, 1961.

Gouache et aquarelle signée et datée en bas à gauche
49.5 x 57 cm à vue

150 / 200 €

49. Jean COCTEAU (1889-1963)

Tête de profil

Lithographie signée en bas à droite, justifiée 145/200 en bas à gauche
45 x 35 cm à vue

150 / 200 €



47



50. Bernard BUFFET (1928-1999)

Pot de fleurs rouges II, 1977.

Huile sur toile signée en haut à droite, datée en bas à gauche, titrée au dos
54 x 65 cm (manques en partie basse)

Provenance :

- Nantes, galerie Moyon Avenard
- collection particulière
- par descendance, aux propriétaires actuels

Un certificat établi par Madame Céline Lévy de la galerie Maurice Garnier sera remis à l'acquéreur

60 000 / 80 000 €



51. Bernard BUFFET (1928-1999)

Bord du Cher, 1975.

Technique mixte sur papier signée et datée en haut à droite, cachet de la galerie Maurice Garnier et annotations «AI52» au dos

50 x 65 cm

Provenance :

- Nantes, galerie Moyon Avenard

- acquis du précédent par les parents des actuels propriétaires

Nous remercions Madame Céline Lévy de la Galerie Maurice Garnier qui nous a confirmé que l'oeuvre est bien répertoriée dans leurs archives. Un certificat d'authenticité pourra être émis, à la demande et à la charge de l'acquéreur auprès de la Galerie Maurice Garnier.

30 000 / 40 000 €



53

52. Jacques VOYET (1927-2010)

Le couple au lit

Huile sur isorel signée en bas à droite
65 x 92 cm

150 / 200 €

53. Pierre DE BERROETA (1914-2004)

Portrait de dame à la robe bustier

Huile sur toile signée en bas à droite
81 x 60.5 cm

200 / 300 €

54. Charles LAPICQUE (1898-1988)

Dans le temps, 1960.

Crayons feutre de couleurs sur papier signé en haut au centre
26 x 20 cm à vue

500 / 600 €

55. André LENORMAND (1901-1993)

La lumière noire II, 1974.

Huile sur toile signée en bas à gauche, titrée et datée au dos
100 x 100 cm

400 / 600 €



54

56. André LENORMAND (1901-1993)

et pourtant de toute éternité... elle tournait!!!

Huile sur toile contresignée et titrée au dos
100 x 100 cm

300 / 500 €

57. André LENORMAND (1901-1993)

Comparaison Automne, Présence 1963-86.

Huile sur toile signée et datée en bas à droite, contresignée, titrée et datée au dos
130 x 150 cm

400 / 600 €

58. André LENORMAND (1901-1993)

O.P. 36 le puncho

Huile sur toile signée en bas à gauche, contresignée et titrée au dos
150 x 150 cm (petits accidents)

600 / 800 €

59. Madeleine LUKA (1894-1989)

Le bouquet de «je t'aime»

Huile sur toile signée en bas à gauche, titrée au dos sur une étiquette
92 x 73 cm

Exposition :

- Washington, galerie Elysée (étiquette au dos)

300 / 400 €



55



57



60

60. Jean JANSEM (1920-2013)

Pierrot jaune

Huile sur toile signée en bas à droite, titrée au dos

130 x 162 cm

Provenance :

- Nantes, galerie Moyon Avenard
- collection particulière
- par descendance, aux propriétaires actuels

8 000 / 10 000 €

62. Stani NITKOWSKI (1949-2001)

Blé noir ailé herbe folle, 1987.

Huile sur toile signée, datée et titrée en bas à gauche

91.5 x 73 cm

500 / 800 €

63. ZHAO JinGang [chinois] (né en 1942)

Clair de lune

Panneau en laque noire, à décor brun beige et rehauts d'or, de personnages au clair de lune.

60 x 82 cm

2 000 / 3 000 €

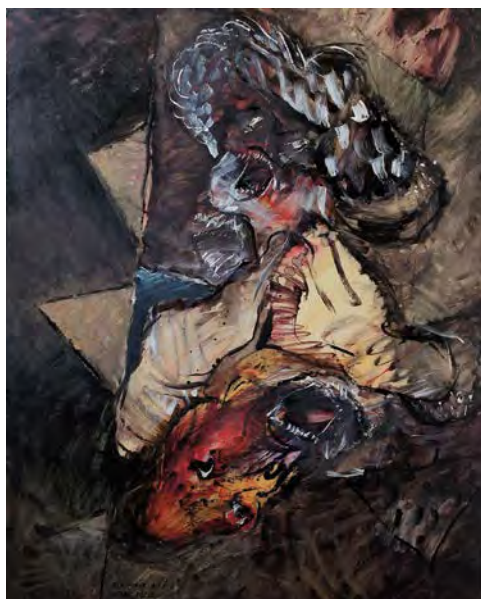
61. Jean JANSEM (1920-2013)

Les trois générations

Lithographie signée en bas à droite, justifiée 40/80 en bas à gauche

51 x 39.5 cm à vue

60 / 80 €



62



63



65



66

64. Henry SAINT-CLAIR (1899-1990)

Personnages assis sur un banc face à la mer
Gouache signée en bas à droite
44.5 x 53.5 cm à vue

400 / 500 €

65. Marcel WIBAULT (1904-1998)

Matin à Argentières, le Mont Blanc, Chamonix
Huile sur isorel signée en bas à gauche, située au dos
37.5 x 46.5 cm

1 500 / 2 000 €

66. Maxime VOYET dit MAXIME (1896-1985)

Amboise, le château
Huile sur isorel signée en bas à droite
49.5 x 72 cm
Bibliographie :
- catalogue raisonné n°229
Exposition :
- Laval, Musée de Laval, 1992 (étiquette au dos)

3 000 / 4 000 €

67. Pablo PICASSO [espagnol] (1881-1973), Madoura Editeur

Joueur de Flute ref AR 126, 1951
Assiette en faïence en léger relief à décor polychrome, filet bleu
D. 24.5 cm
Tampons en creux au dos : Empreinte originale de Picasso, Madoura plein feu
5 000 / 6 000 €

68. Pierre-Yves GERVAIS (né en 1960)

Sans titre, 1987.
Huile sur papier signée et datée en bas à gauche
42.5 x 51.5 cm
150 / 200 €

69. Salvador DALI [espagnol] (1904-1989)

Le colosse
Lithographie sur papier Japon signée en bas à droite, justifiée XIII/XXV en bas à gauche
68 x 42 cm à vue
80 / 100 €

70. Alain THOMAS (né en 1942)

Les joies de l'hiver
Huile sur panneau signée en bas à droite, contresignée et titrée au dos
50 x 65 cm
3 000 / 4 000 €



67



70



73

71. Max PAPART (1911-1994)

Composition

Lithographie signée en bas à droite, justifiée 73/75 en bas à gauche
67.5 x 505. cm à vue

50 / 80 €

72. Joseph BEUYS [allemand] (1921-1986)

Hirsch und hut, 1980.

Estampe signée et numérotée 28/100 en bas au milieu
38 x 28 cm

300 / 400 €

73. Jules PARESSANT (1917-2001)

Quimiac, le 14 juillet, maison d'un patriote, 1992.

Huile sur toile monogrammée et datée en bas à droite, contresignée, titrée et datée au dos
73 x 60 cm

500 / 600 €

74. Jules PARESSANT (1917-2001)

Phare n°10, 1995.

Acrylique sur bois et reliefs découpés, monogrammée et datée en bas à droite, contresignée, titrée et datée au dos
92 x 67 cm hors tout

Expositions :

- Ouessant, Musée des phares et balises, 1996, n° 10
- Guérande, Centre culturel Athanor, 1998, Les bois de Paressant, n°135

600 / 800 €

75. Jules PARESSANT (1917-2001)

Phare en panne d'éclairage, 1996.

Huile sur toile monogrammée et datée en bas à droite, titrée, monogrammée et datée au dos
92 x 60.5 cm

Exposition :

- Ouessant, Musée des phares et balises, 1996, n° 20

500 / 600 €

76. Jules PARESSANT (1917-2001)

Palabres et marmites à Kissidougou III, 1991.

Huile sur toile monogrammée et datée en bas à droite, contresignée, datée et titrée au dos
73 x 92 cm

Provenance :

- famille de l'artiste

300 / 400 €

77. Jules PARESSANT (1917-2001)

Télévision n°10, 1990.

Huile sur bois monogrammée et datée en bas à droite, contresignée, titrée et datée au dos
55 x 29 cm (mauvais état)

80 / 100 €



75

78. Robert RAUSCHENBERG [américain] (1925-2008)

Sans titre, 1989.

Lithographie signée, justifiée 84/90 et datée en bas au centre
98.5 x 69 cm à vue

400 / 500 €

79. Julije KNIFER [croate] (1924-2004)

Sans titre, 1999.

Lithographie signée en bas à droite, justifiée 13/21 en bas à gauche
53 x 50.5 cm à vue

150 / 200 €



78

André VIGUD



80

80. André VIGUD (né en 1939)

Spirit of zen

Huile, sable et collage sur toile signée en bas à droite, contresignée et titrée au dos
80 x 80 cm 300 / 400 €

81. André VIGUD (né en 1939)

Fenêtre sur paysage serein

Huile et sable sur toile signée en bas à droite, contresignée et titrée au dos
80 x 80 cm 400 / 500 €

82. André VIGUD (né en 1939)

Devant la kubba

Huile et sable sur toile signée en bas à droite, contresignée et titrée au dos
46 x 38 cm 150 / 200 €

83. André VIGUD (né en 1939)

Le manteau rouge

Huile et sable sur toile signée en bas à droite, contresignée et titrée au dos
46 x 38 cm 150 / 200 €

84. André VIGUD (né en 1939)

Levant sur Tokyo

Huile et sable sur toile signée en bas à gauche, contresignée et titrée au dos
55 x 46 cm 200 / 300 €



84

85. André VIGUD (né en 1939)

Table à fruits

Huile et sable sur toile signée en bas au milieu, contresignée et titrée au dos
50 x 61 cm 200 / 300 €

86. André VIGUD (né en 1939)

Marché du jeudi

Huile et sable sur toile signée en bas à gauche, contresignée et titrée au dos
81 x 65 cm 300 / 400 €

87. André VIGUD (né en 1939)

Kimono couleurs pays

Huile, sable et collage sur toile signée en bas vers le milieu, contresignée et titrée au dos
92 x 73 cm 400 / 500 €

88. André VIGUD (né en 1939)

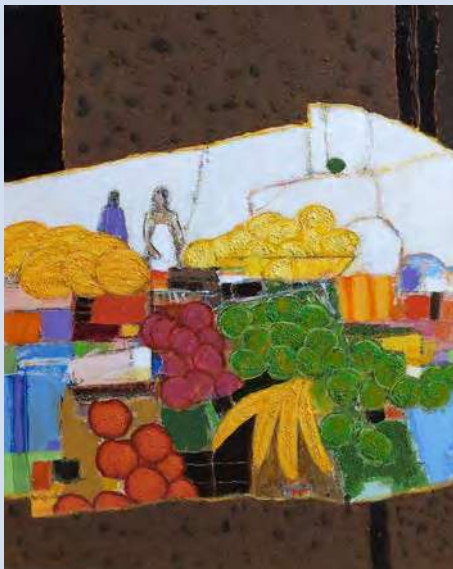
New York Saxo

Huile et sable sur toile signée en bas vers le milieu, contresignée et titrée au dos
55 x 46 cm 150 / 200 €

89. André VIGUD (né en 1939)

Citrons et autres

Huile et sable sur toile signée en bas à gauche, contresignée et titrée au dos
46 x 38 cm 150 / 200 €



86



87

André VIGUD



90

90. André VIGUD (né en 1939)

Pommes d'or

Huile et sable sur toile, contresignée et titrée au dos
92 x 65 cm

400 / 500 €

91. André VIGUD (né en 1939)

Le raku

Huile et sable sur toile signée en bas à droite, contresignée et titrée au dos
89 x 116 cm

400 / 600 €

92. André VIGUD (né en 1939)

L'heure du thé

Huile, sable et collage sur toile signée en bas à droite, contresignée et titrée au dos
65 x 81 cm

200 / 300 €

93. André VIGUD (né en 1939)

Japanese garden

Huile, sable et collage sur toile signée vers le haut à gauche, contresignée et titrée au dos
100 x 80 cm

400 / 500 €

94. André VIGUD (né en 1939)

Silence... zen

Huile, sable et collage sur toile signée en bas à droite, contresignée et titrée au dos
81 x 65 cm

300 / 400 €



99



95

95. André VIGUD (né en 1939)

Portail et arbres bleus

Huile et sable sur toile signée en bas à droite, contresignée et titrée au dos
61 x 50 cm

200 / 300 €

96. André VIGUD (né en 1939)

Les lys

Huile sur toile signée en bas à droite, contresignée et titrée au dos
73 x 60 cm

200 / 300 €

97. André VIGUD (né en 1939)

Chevalet rose

Huile et sable sur toile signée en bas à gauche, contresignée et titrée au dos
81 x 65 cm

300 / 400 €

98. André VIGUD (né en 1939)

Raffinement de Nikko

Huile, sable et collage sur toile signée en bas à droite, contresignée et titrée au dos
100 x 81 cm

400 / 500 €

99. André VIGUD (né en 1939)

Fleurs de bleus

Huile sur toile signée en bas à gauche, contresignée et titrée au dos
100 x 81 cm

400 / 500 €



101



107



108



110



111



114

100. André VIGUD (né en 1939)

Vin divin

Huile, sable et collage sur toile signée en bas vers la droite, contresignée et titrée au dos
73 x 60 cm 200 / 300 €

101. André VIGUD (né en 1939)

Tulipes

Huile sur toile signée en bas à gauche, contresignée et titrée au dos
27 x 22 cm 150 / 200 €

102. André VIGUD (né en 1939)

Fruits sur la table, 1990.

Collage signé en bas à gauche, titré et daté au dos du montage
26.5 x 36.5 cm à vue 100 / 150 €

103. Patrick RAYNAUD (né en 1946)

Iconoclaste

Cibachrome sur aluminium
98 x 68 cm à vue 300 / 400 €

104. Patrice OTHON (XX-XXI^e)

Mickey

Technique mixte signée en haut à droite
122 x 77 cm 800 / 1 000 €



115

105. Alain JACQUET (1939-2008)

Camouflage, 2002.

Lithographie signée en bas à droite, justifiée 15/100 en bas à gauche
29.5 x 23 cm 100 / 150 €

107. MONTRE DE COL en or jaune

XVIII^e siècle

Poids brut 37.2 g 400 / 500 €

108. MONTRE DE POCHE en or jaune double fond or poids brut 94 g

1 000 / 1 200 €

109. Paire de BOUTONS DE MANCHETTE en or jaune

Poids : 16.37 gr

600 / 800 €

110. CARTIER

Broche en or jaune 750/°° en forme d'oiseau, à décor émaillé bleu nuit, agrémenté d'un petit rubis

Signé Cartier Paris traces numéros 018339?

Poids : 18.34 g haut 5.5 cm (usures et manques à l'émail) 3 000 / 5 000 €

111. BAGUE en platine sertie d'un diamant brillant calibrant environ 1 carat

Poids 14,6 g - TDD 57 2 000 / 2 500 €

112. ELOGA

MONTRE bracelet de dame en or gris, le cadran cerclé de petits diamants

D. 1.3 cm - poids brut 31.4 g 600 / 800 €

113. MONTRE DE POCHE en or jaune double fond or Lepine Horloger du Roi à Paris

Poids brut 88 g 1 000 / 1 200 €

114. BAGUE monture en or jaune sertie d'un camée pierre dure

Poids brut 9.3 g - TDD 55 600 / 700 €

115. BRACELET souple en or jaune motif grecques

Poids 38.4 g - long 17.5 cm - larg 22 mm 2 500 / 3 000 €

116. BROCHE or gris vers 1925 sertie de diamants et cabochons de pierres bleues

Poids brut 7.9 g - long 58 mm 1 200 / 1 500 €



116



117



118



120



122



127

117. BAGUE tank or jaune diamants et rubis de synthèse
Poids 10.8 g - TDD 46

800 / 1 000 €

118. BROCHE plaque en or et platine monture ajourée sertie de diamants le principal pesant env 0.75 carat (piqué)
Poids 19.3 g 72 x 35 mm

1 200 / 1 500 €

119. OMEGA Automatic MONTRE bracelet homme boîtier or diam 35 mm sur bracelet cuir boucle ardillon omega or
Poids brut 45.5 g

800 / 1 000 €

120. CARTIER, ref 1954, baignoire
Montre bracelet en or jaune bracelet articulé et boucle déployante en or jaune d'origine
D. 31 x 22.5 mm
circa 1990

8 000 / 10 000 €

121. BRACELET en or jaune
Poids 21.8 g - long 19 cm

1 500 / 2 000 €

122. BAGUE Toi et Moi en or jaune, retenant deux émeraudes principales et petits diamants
Poids brut : 7.06 gr - TDD 52

1 200 / 1 500 €

123. CARTIER
Paire de boutons de manchette en or jaune
Signés Cartier Paris et numérotés 07698
Poids : 12.8 gr - long 3.7 cm
Dans leur écrin

800 / 1 200 €

124. CARTIER
Paire de boutons de manchettes éventail en or
Signés Cartier Paris et numérotés 09661
Poids : 9.49 gr - long 2.7 cm
Dans leur écrin

800 / 1 200 €

125. COLLIER de perles de culture en chute fermoir or gris serti de 3 pierres blanches
Poids brut 28.8 g - long 50 cm

300 / 400 €

126. GOURMETTE en or
Poids 32.6 g - long 19.5 cm

2 000 / 2 200 €

127. BAGUE en or gris sertie d'un diamant central calibrant environ 2 carats serti de rubis et diamants
Poids 7.4 g - TDD 49 env 2x2 cm

5 000 / 6 000 €

128. COLLIER négligé en or gris petits diamants et 2 perles
Poids 5.6 g - long chaîne 40 cm env

500 / 600 €



123



124



126



130



131



133



134

129. BREITLING Automatic

Montre boîtier acier cadran signé aiguilles mouvement mécanique à remontage automatique bracelet non d'origine
600 / 800 €

130. NOVA

Montre bracelet de dame en or jaune et diamants le boîtier rond avec cache ajouré Poids brut 50.9 g - long environ 17 cm mouvement mécanique à remontage manuel dans son écrin
2 000 / 3 000 €

131. BRACELET or maillons ronds

Poids 22.5 g - long 18 cm environ
1 300 / 1 500 €

132. DIAMANT sous scellé avec son certificat EGL en date du 3/01/1985

Poids : 1.41 carat - pureté LCL - couleur F - fluo none
4 000 / 5 000 €

133. COLLIER draperie en or jaune avec pompons

Poids 27.8 g - long 45 cm env
1 400 / 1 500 €

134. BRACELET en or gris et diamants

Travail des années 30
Poids : 26 gr long 15.5 cm
3 000 / 4 000 €

135. BRACELET ruban en or jaune

Poids 49.7 g - long 19.5 cm - larg 28 mm
3 000 / 4 000 €

136. ALLIANCE en or gris sertie en tour complet de diamants

Poids 3.1 g - TDD 51
500 / 600 €

137. GUY LAROCHE

Collier et boucles d'oreilles or gris onyx et petits diamants Dans le gout Art Déco
Poids brut 11 g
450 / 550 €

138. COLLIER draperie en or jaune

Poids : 38.38 gr (dans un écrin) long 42 cm
1 500 / 1 800 €

139. LECOULTRE Automatic

Montr à réserve de marche boîtier acier cadran émaillé fond polylobé numéroté 627728 diam 36 mm état d'usage
1 000 / 1 200 €

140. COLLIER en or jaune

Poids 38.6 g - long 46 cm
2 500 / 3 000 €

141. MEDAILLE en or jaune vierge de profil entourée de petites perles, dos gravé

Poids brut : 3.71 g - diam 22 mm
150 / 200 €

142. HERMES

Bracelet noeud en métal doré et cuir bleu marine, signé Largeur 15 mm
200 / 300 €

143. HERMES

Bracelet Clic H doré décor émaillé, signé, usures, dans boîte
200 / 300 €



135



140



142



143



147



149



144



152

144. BAGUE Solitaire en or gris sertie d'un diamant calibrant environ 1.30 carat
Poids 2.1 g - TDD 54 1 200 / 1 500 €

145. CHRONO SUISSE homme boîtier or diam 38 mm cadran champagne avec 2
cadrons mouvement automatique 500 / 600 €

146. OMEGA SEAMASTER automatic
Montre boîtier acier diam 36 mm cadran champagne boucle ardillon omega brace-
let cuir non siglé 600 / 800 €

147. BRACELET ceinture en or à décor d'écailles
Poids 79.5 g - long 19.5 cm 5 500 / 6 000 €

148. CHAÎNE en or jaune et perle
Poids 6.9 g - long 44 cm 350 / 400 €

149. BAGUE en or jaune avec émeraude pain de sucre et entourage de diamants
Poids 30.9 g - TDD 57 2 500 / 3 000 €

150. CWC CHRONO boîtier acier mouvement mécanique cadran noir à 2 comp-
teurs bracelet nato tissu
Diam 38 mm 1 000 / 1 500 €

151. BROCHE plaque en or gris et platine sertie de diamants
Epoque Art Déco
6.5 x 2.4 cm, poids 12.6 g 600 / 800 €

152. BAGUE tank or jaune et pierres roses
Poids 12.6 g - TDD 50 800 / 1 000 €

153. SAUTOIR or jaune
Poids 55.2 g - long 160 cm 3 300 / 3 500 €

154. CHEVALIERE en or jaune et racine de rubis
Poids 14.8 g - TDD 49 500 / 600 €

155. BREITLING COLT
Montre chrono automatic en acier, cadran fond blanc diam 4 cm, bracelet acier
boucle déployante, avec boîte papiers et maillons supplémentaires, achat dé-
cembre 1995 1 000 / 1 500 €

156. LONGINES
Montre bracelet homme boîtier or diam 36 m bracelet non d'origine
Poids brut 34.4 g avec écrin 500 / 600 €



151



155

Collection d'archéologie de Monsieur X.



158

158. Biface amygdaloïde

Acheuléen moyen.
Silex brun orangé.
l. 19,5 cm

800 / 1 200 €



159

159. Statuette de Thot sous la forme d'un babouin assis sur un édifice mouluré. Disque solaire rapporté et manquant. Albâtre rubané, usure. Égypte, Basse Époque, v. 664-332 avant J.-C.
H. 9 cm

500 / 700 €

160. Statuette représentant le dieu Ptah momiforme tenant le sceptre ouas. Il est sculpté dans l'encadrement d'un naos, lequel est gravé sur les faces latérales de deux prêtres vêtus de longs pagnes à deux ventaux. Ces derniers font le geste de la prière. Au-dessus, une scène illisible. Calcaire. Manque à la base. Usure. Égypte, Basse Époque, v. 664-332 avant J.-C.
H. 12 cm

700 / 900 €

161. Extrémité de brûle-encens ornée d'une tête de faucon Horus, couronnée du disque solaire. Bronze à belle patine verte lisse. Égypte, Troisième Période Intermédiaire, v. 1070-664 avant J.-C. ou Basse Époque, v. 664-332 avant J.-C.
l. 11 cm

600 / 800 €

162. Sarcophage rectangulaire orné d'un serpent lové. Bronze à patine verte légèrement croûteuse. Couvercle latéral manquant. Égypte, Basse Époque, v. 664-332 avant J.-C. ou période ptolémaïque.
H. 10,6 cm × 4,4 cm × 3,8 cm

600 / 800 €

163. Fragment de bague à chaton ovale orné du cartouche de Séthi Ier. Faïence verte, anneau en partie manquant. Égypte, XIXe dynastie, v. 1292-1189 avant J.-C.
l. 2 cm

150 / 200 €



165



166



160

164. Plaque rectangulaire ornée d'un œil oudjat. Faïence verte. Petits manques aux angles. Légère usure. Égypte, Basse Époque, v. 664-332 avant J.-C.
9,5 cm × 8,3 cm

300 / 400 €

165. Statuette de Ptah Sokhar Osiris, debout et momiforme, coiffé d'une double plume et paré de la barbe postiche. Bois. Trace de xylophages. Égypte, Basse Époque, v. 664-332 avant J.-C.
H. 45 cm

1 000 / 1 200 €

166. Statue-cube représentant un personnage accroupi, les deux mains posées à l'avant de ses genoux. Elle est inscrite sur la face avant sur quatre colonnes, au nom d'un scribe. Diorite. Usure. Pieds manquants. Égypte, période saïte, v. 1070-664 avant J.-C.
H. 15 × 9 × 8,2 cm

5 000 / 7 000 €

167. Tête masculine coiffée d'un bonnet. Granit. Dans le goût des productions de l'Égypte antique.
H. 7,8 cm

200 / 300 €

168. Tête de taureau Apis coiffé du disque solaire et orné d'un uraeus. Terre cuite ocre. Petits chocs. Égypte, Alexandrie, période ptolémaïque, v. 332-30 avant J.-C., ou romaine.
H. 14,6 cm

300 / 400 €

169. Cratère en cloche à figures rouges représentant sur la face A un homme nu, portant sur son bras gauche un drapé et tenant de la main gauche une large boîte. Il tient de sa main droite un long rameau. Il se tourne vers une femme tenant une torche et un miroir. Elle est parée et porte un sakkos. Au revers, deux personnages masculins imberbes conversant. Terre cuite orange à vernis noir. Réhaut jaune et blanc. Intact. Grèce, Apulie, IV^e siècle avant J.-C.
H. 29 cm

2 000 / 3 000 €



169

Collection d'archéologie de Monsieur X.



170



172



176

170. Skyphos à figures rouges, orné sous les anses d'une large palmette et, sur chaque face, d'un profil féminin coiffé d'un sakkos regardant vers la gauche. Terre cuite orange à vernis noir. Rehauts blancs. Grande Grèce, IV^e siècle avant J.-C.
H. 10,6 cm

300 / 400 €

171. Oenochoe à bec trilobé. La panse ovoïde est placée sur un piédoche. Terre cuite orange à vernis noir. Petite usure. Grande Grèce, Campanie ?, IV^e siècle avant J.-C.
H. 20 cm

600 / 800 €

172. Statuette féminine vêtue d'un long manteau. Elle tient une colombe de la main gauche. Terre cuite beige à engobe blanc. Grande Grèce, Canossa ?, période hellénistique.
H. 27 cm

500 / 600 €

173. Statuette d'Eros, les mains sur les hanches et les ailes déployées. Terre cuite rose à engobe blanc et pigments bleu et rose. Grande Grèce, atelier de Canossa, période hellénistique, IV^e / III^e siècle avant J.-C.
H. 11,2 cm

200 / 300 €

174. Strigile. Bronze à patine marron lisse. Période hellénistique.
L. 19,8 cm

300 / 400 €

175. Fiole moulée à deux anses à panse cannelée. V^e rre marron et bleu, partiellement irisé. Fêlures. Orient, période romaine, III^e siècle.
H. 8 cm

400 / 600 €

176. Bague ornée d'une intaille hexagonale gravée d'un aigle à droite. Argent et cornaline. Art romain, III^e siècle.
L. 1,2 cm

400 / 500 €

177. Amulette triphallique. Bronze à patine marron. Période romaine, II^e/III^e siècle.
L. 8,3 cm

200 / 400 €

178. Élément de mobilier orné d'un buste d'enfant sortant d'une palmette. Il s'agit probablement d'un Risus. Bronze à patine marron lisse. Fêlure au bras droit. Époque romaine, I^{er}/II^e siècle.
H. 7,7 cm

1 000 / 1 200 €

179. Petit masque de théâtre tragique, sous les traits d'une femme aux yeux exorbités et écarquillés. Sa bouche est grande ouverte. Terre cuite orange. Reste d'engobe. Éclats et restauration. Période romaine.
H. 8 cm

300 / 500 €

180. Peson en forme de buste d'enfant, la tête tournée à gauche. Il tient un lapin qu'il semble nourrir. Bronze à patine verte et plomb. Usure. Art romain, II^e/III^e siècle.
H. 13 cm

1 500 / 2 500 €

181. Bague de mariage avec deux mains tenant un cœur. Bronze à patine verte. France, XVII^e ou XVIII^e siècle.
L. 1,8 cm

100 / 200 €

182. Rare statuette satyrique représentant un singe ithyphallique jouant d'un instrument (flûte de Pan). Il est recouvert d'un manteau à capuche. Il est signé Priscus. Terre cuite de l'Allier. Petits manques. Art gallo-romain. Porte une étiquette «115».
H. 10,3 cm

300 / 500 €

183. Tête féminine coiffée d'un modius, probablement celle d'Hécate. Marbre blanc, petits éclats. Levant, fin du II^e siècle avant J.-C./II^e siècle.
H. 9,3 cm

2 000 / 2 500 €

184. Lithophone. Basalte à belle patine lustrée. Afrique subsaharienne, Néolithique.
L. 60 cm

300 / 500 €



180



183



186



189



190

186. VITRINE à deux corps, la partie haute à retrait ouvrant à deux portes vitrées, la partie basse ouvrant à deux portes vitrées surmontées d'une vitrine plate
Style Louis XVI

H. 200 cm - l. 100 cm - P. 52 cm (une vitre avec bris) 200 / 300 €

187. JAEGER LECOULTRE pour HERMES

Réveil en métal doré, enchâssé dans un écrin en cuir
11 x 6,5 cm (usures) 150 / 200 €

188. Paire de FLAMBEAUX en bronze ciselé et doré à décor de feuilles lancéolées, feuillages, cannelures
Début XIX^e

H. 26 cm 150 / 200 €

189. Paire de CHAISES en bois naturel sculpté et mouluré, les pieds avants en jarrets terminés par des griffes, le dossier surmonté d'un fronton sculpté
Epoque Empire

H. 90 cm (renforts) 200 / 300 €

190. Antoine Louis BARYE (1796-1875)

Minerve

Bronze patiné, signé, cachet FB à l'or du fondeur Ferdinand Barbedienne, gravé «A monsieur Luc Olivier Merson Le Cercle Artistique et Littéraire Souvenir de la soirée du 19 Xbre 1885» sur la base

H. 31,5 cm

Bibliographie :

- Richarme et Poletti, Barye catalogue raisonné des sculptures, modèle reproduit p. 103 sous le n°F28

Il s'agit d'un des éléments composant la partie basse des candélabres à neuf lumières, décorés de six figures, mascarons et chimères se trouvant sur un centre de tableau commandé par le duc de Montpensier vers 1840. 2 000 / 3 000 €

191. d'après Alfred BARYE (1839-1882)

Lévrier

Bronze patiné, signé

H. 14 cm L. 19,5 cm 200 / 300 €

192. IZNIK

Plaque rectangulaire en faïence à décor vernissé d'un cavalier nourrissant un aigle
XIX^e

33,5 x 25 cm 200 / 300 €

193. SYRIE

Fauteuil en bois naturel burgauté de nacre
H. 98 cm (petits accidents) 150 / 200 €

194. SYRIE

Fauteuil en bois naturel burgauté de nacre
H. 103 cm (petits accidents) 150 / 200 €

195. SYRIE

Table en bois naturel burgauté de nacre, les plateaux latéraux mobiles
H. 72 cm - l. 68 cm - P. 48 cm (accidents) 150 / 200 €

196. CUILLERE A SAUPOUDRER en argent, modèle filet

Paris, XVIII^e

Maitre orfèvre : Pierre Nicolas SOMME, reçu en 1768
L. 20 cm - Poids : 93 gr (légères déformations) 150 / 200 €

197. POELON rond en argent, la bordure soulignée de filets, gravé d'armoiries d'alliance (probablement famille Le Gonidec de Kergoff) sous une couronne de comte et surmontant la devise «iou! doué», gravé «24 octobre 1927», la poignée en bois tourné noirci

Minerve. Orfèvre : HENIN et Cie, insculpation en 1896
H. 8 cm - D. 22,5 cm - Poids net : 954 gr 800 / 1 000 €

198. PORTE PHOTOS de présentation en acajou mouluré, comprenant six vues mobiles

H. 33 cm 150 / 200 €



192



187



197



198



200



201



207

199. NIDERVILLER Manufacture du comte de Custine

Deux assiettes rondes en porcelaine à décor polychrome et or de fleurs, marque au revers
Fin du XVIII^e - début du XIX^e
D. 24.5 cm
50 / 80 €

200. COMMODE de forme rectangulaire à léger ressaut central à montants arrondis à filets de marqueterie simulant des cannelures, en placage de bois de rose, amarante et filets teintés vert, ouvrant à cinq tiroirs dont deux sans traverse, estampillée E.AVRIL, dessus de marbre brèche
Epoque Louis XVI
H. 86.5 cm - l. 130 cm - P. 62 cm
Etienne AVRIL, reçu maître ébéniste à Paris en 1774
1 800 / 2 200 €

201. Jean TARRIT (1866-1950)

Porteur d'eau, Maroc
Régule orientaliste, signé, titré, situé «Tanger», présenté sur un socle en marbre Portor
H. 27.2 cm
Bibliographie :
- S. Richemond, Les Orientalistes, dictionnaire des sculpteurs, modèle reproduit p. 205
200 / 300 €

202. Douze FOURCHETTES et onze CUILLERES en argent, modèle uniplat, chiffées
XVIII^e
Poids : 1 kg 561
1 000 / 1 500 €

203. Deux CUILLERES et une FOURCHETTE en argent, modèle filets, chiffées
XVIII^e
Poids : 276 gr
150 / 200 €

204. SERVICE A THE CAFE en argent de style Empire reposant sur un piédouche, décor de frises de feuilles lancéolées, le couvercle avec un galerie ajourée et surmonté d'un cygne, les prises en bois noirci, comprenant une théière couverte, une cafetière couverte et un sucrier couvert
Minerve. Orfèvre : LB
H. max. 20 cm - Poids brut : 1 kg 627 (petits chocs, une anse accidentée)
1 000 / 1 500 €

205. PARIS - Atelier LEBON et HALLEY

Service tête à tête en porcelaine bleu et or, comprenant une verseuse couverte, un sucrier couvert, deux tasses et deux soucoupes
H. max. 15 cm
200 / 300 €

206. PARIS - Manufacture DAGOTY

Suite de quatre assiettes rondes en porcelaine à décor brun et or de frises feuillagées
Epoque Empire
D. 22.8 cm (restaurations)
200 / 300 €

207. PARIS

Assiette ronde en porcelaine à décor en camaïeu gris sur fond crème avec filets or, d'un paysage et attributs de la Guerre dans des réserves, chiffrée XIX^e
D. 21.3 cm (fêles)
80 / 100 €

208. PARIS

Bol rond en porcelaine à décor en camaïeu gris sur fond crème avec filets or, de paysages et attributs de la Guerre dans des réserves
XIX^e
H. 7.8 cm - D. 16 cm
50 / 80 €



204



205



210



213



214



218

209. PARIS

Assiette ronde en porcelaine à décor polychrome et or
XIX^e
D. 23.5 cm

30 / 50 €

210. André Vincent BECQUEREL (1893-1981)

Aigle sur le rocher

Bronze à patine mordorée, signé, annoté «bronze» et numéroté «6».

H. 48 cm L. 60 cm - P. 33 cm

Becquerel réalise ce bronze pour consacrer l'exploit des aviateurs Costes et Bel-
lonte qui ont traversé l'Atlantique Nord sans escale dans le sens Est-Ouest pour la
première fois en 1930

3 000 / 4 000 €

211. Petite TRAVAILLEUSE en bois de placage et marqueterie à damiers, orne-
mentation de bronzes dorés avec angelot dans une réserve
Style Louis XV

H. 75 cm - l. 37 cm - P. 29 cm

80 / 100 €

212. GAINÉ en marbre blanc veiné agrémentée de bronze doré

Style Louis XVI

H. 110 cm

300 / 400 €

213. MEUBLE A HAUTEUR D'APPUI en bois noirci et marqueterie de filets de laiton,
ouvrant à deux portes en façade, dessus de marbre blanc
Epoque Napoléon III

H. 112 cm - l. 125 cm - P. 43 cm (accidents, manques et restaurations)

400 / 500 €

214. Eugène Antoine AIZELIN (1821-1902)

Nymphe de Diane

Bronze doré, signé, titré et annoté «F. Barbedienne fondeur», présenté sur un base
en marbre V^e rt de Mer

H. totale : 64.5 cm

Bibliographie :

- F. Rionnet, Les bronzes Barbedienne l'oeuvre d'une dynastie de fondeurs, modèle
référéncé sous le numéro cat. 264 p. 244

800 / 1 200 €

215. ARCHET de violon de JTL en modèle Sarasate dont il porte la marque au fer,
baguette ronde en pernambouc, hausse en ébène montée en argent

Poids : 65 g avec mèche et garniture

Bon état

On y joint un VIOLON 4/4 fait à Mirecourt vers 1930, portant une étiquette apo-
cryphe d'Amati, fond 2 pièces 353 mm

Bon état

Avec archet de Jtl signé Buthod

500 / 600 €

216. VIOLON vendu et fini par Charles Le Lyonnais à Nantes, portant étiquette et
année 1933.

L. 35.5 cm

1 200 / 1 500 €

217. Baguette d'ARCHET en bois, signé «Tourte», montée maillechort
L. 74.6 cm - Poids : 53 gr (accidents)

400 / 500 €

218. François GAULTIER

Poupée, tête porcelaine marqué FG à l'arrière, bouche fermée, oreilles percées

H. 45 cm (on y joint une chaise de poupée)

200 / 300 €

219. YORENO (XX^e)

Femme accroupie, 1991.

Panneau en plâtre, signé et daté

82 x 59 cm

100 / 150 €

220. SEVRES

Vase en porcelaine modèle Delhy ou bouteille persane, à décor polychrome et or
de fleurs et motifs dans le goût oriental

Daté 1857 pour la forme et 1860 pour le décor

H. 54.5 cm (anciennement monté en lampe)

La forme du vase reprend celle d'un dessin de Jean Gabriel Peyre datant de 1851 et
conservé à la Cité de la céramique à Sèvres (inv. 2012.1.4876). Un autre exemplaire
de la même forme est conservé au Musée d'Orsay (inv. GML 7981).

200 / 300 €



215



217



220



223



224



226

221. SEVRES

Tasse et sa soucoupe en porcelaine à décor polychrome et or de fleurs, signée «Lucie Sée» dans le décor
Datée 1848 pour la soucoupe et 1876 pour la tasse
H. (tasse) : 9.3 cm - D. (soucoupe) : 16.5 cm

80 / 100 €

222. SEVRES

Paire de tasses et leurs soucoupes en porcelaine blanche à décor d'un filet or, chiffrées
Datées 1909 pour la forme et 1910 pour le décor des tasses
Datées 1907 pour la forme et 1910 pour le décor des soucoupes
H. (tasse) : 8.7 cm - D. (soucoupe) 17.5 cm (éclat et fêle à une tasse)

100 / 150 €

223. Paire de FLAMBEAUX en bronze doré et patiné, à décor d'écaillés, frises, fleurs, cannelures
Début XIX^e
H. 27 cm

150 / 200 €

224. FLACON A SEL en cristal, la monture en or jaune ornée d'un cabochon de lapis lazuli entouré de perles
XIX^e
H. 9.1 cm - Poids brut : 86 gr (manque une perle et le bouchon intérieur, petit éclat au col du cristal)

500 / 600 €

225. PENDULE portique en marbre noir, marbre blanc et bronze doré, le cadran émaillé signé «Armingaud L'é à Paris»
Début XIX^e
H. 42.5 cm (on y joint un globe en verre et un socle en bois)
Armingaud, Armingaud ou Armingault, horloger actif à Paris rue Meslay, bd de la Porte St-Martin, de 1806 à 1813

300 / 400 €

226. COMMODE à façade galbée en placage de bois de rose et amarante, ouvrant en façade par quatre tiroirs sur trois rangs, traces d'estampille J.STUMPF et poinçon de jurande JME, dessus de marbre gris Sainte Anne restauré et rapporté XVIII^e
H. 84 cm - l. 111 cm - P. 58.5 cm
Jean Chrysosthome STUMPF, reçu maître ébéniste en 1766

1 000 / 1 500 €

227. d'après Antoine Louis BARYE (1796-1875)

Lion au serpent, ou Lion des Tuileries
Bronze patiné, signé
H. 27.5 cm (on y joint un socle en marbre Portor)
Bibliographie :
- Richarme et Poletti, Barye catalogue raisonné des sculptures, modèle reproduit p. 174 sous le n°A51

1 000 / 1 500 €

228. d'après Félix LECOMTE (1737-1817)

Marie Antoinette au médaillon représentant Louis XVI
Buste en marbre blanc sur un piédoche
H. 53 cm

400 / 600 €

229. GLOBE TERRESTRE reposant sur un piétement en fonte, par Larochette dessinateur, Bonnefont professeur et Delagrave éditeur
H. 80 cm (usures)

200 / 300 €

230. BRULE PARFUM en bronze doré et marbre griotte, la base reposant sur quatre pieds griffes, surmonté d'une navette avec satyre
Epoque Restauration
H. 25.5 cm

600 / 800 €

231. LUSTRE de forme montgolfière à pendeloques, à huit bras de lumière
Style Louis XVI
H. 100 cm - D. 63 cm (une branche à refixer)

400 / 500 €

232. BOL et POT en porcelaine à décor or de filets, rinceaux, feuillage
XIX^e
H. 7.5 et 16.5 cm (fêles au bol, éclats sous la verseuse)

30 / 40 €

233. PARIS

Assiette ronde en porcelaine à décor polychrome et or
XIX^e
D. 23.7 cm (petit éclat, léger fêle)

30 / 50 €



227



228



230



237



238



239



240

234. PARIS

Assiette ronde en porcelaine à décor bleu et or
XIX^e

D. 23.5 cm (légers fêles)

30 / 50 €

235. PARIS

Suite de quatre assiettes rondes en porcelaine à décor noir et or de fleurs et frise
Début XIX^e

D. 22.2 cm

150 / 200 €

236. PARIS

Assiette ronde en porcelaine à décor rose et or de fleurs dans des réserves
Début XIX^e

D. 22.5 cm

50 / 60 €

237. PLATEAU DE SERVICE en argent, de forme mouvementée, à décor de feuillages, deux poignées dans les extrémités, chiffré
Minerve. Orfèvre : FLAMAND

71 x 51 cm - Poids : 4 kg 166

2 000 / 3 000 €

238. SALON en bois sculpté, mouluré, peint et doré, comprenant un canapé et une suite de quatre fauteuils, les montants cannelés avec feuillage et rubans croisés
Style Louis XVI

500 / 600 €

239. AUBUSSON

La diseuse de Bonne aventure

Tapisserie à décor de personnages, bordure à décor de frise florale
XVIII^e

264 x 198 cm (restaurations)

1 500 / 2 000 €

240. COMMODE en acajou et placage d'acajou ouvrant à trois tiroirs, les montants cannelés et rudentés, dessus de marbre blanc
Style Louis XVI, début XIX^e

H. 88 cm - l. 129.5 cm - P. 62 cm

200 / 300 €

241. GARNITURE DE CHEMINEE en marbre blanc et bronze doré, comprenant une pendule à colonnes et une paire de candélabres figurant chacun un angelot tenant un bouquet à deux bras de lumière
Style Louis XVI

H. 38 et 50 cm

80 / 100 €

242. Carl BINDER (1881-1964)

La danseuse au tambourin

Bronze à patine verte, sur socle en marbre jaune de Sienne, signé sur la base, cachet fondeur

H : 47.5 cm (un bras légèrement désolidarisé)

200 / 300 €

243. Grande COUPE ronde en porcelaine de Chine à décor polychrome et or, monté en coupe en bronze doré

H. 19 cm - D. 43.5 cm

200 / 300 €



244



246



247



249

244. PENDULE en bronze doré représentant un personnage au carquois tenant une trompe appuyé sur un borne dans laquelle s'inscrit le cadran émaillé, à droite un chien, un arc et une lance, la base ornée d'une frise représentant Diane chasseresse
Début XIX^e
H. 39 cm (accidents au cadran) 300 / 500 €

245. Paire de FLAMBEAUX en bronze doré en forme de carquois, à décor de godrons, frise de feuilles lancéolées et cannelures
Début XIX^e
H. 23 cm
Bibliographie :
- Musée national du château de Fontainebleau, Pendules et bronzes d'ameublement entrés sous le Premier Empire, modèle similaire reproduit p. 181, sous le numéro 163 150 / 200 €

246. CARTEL D'APPLIQUE et sa CONSOLE en bois peint à décor de fleurs et bronze doré, le cadran émaillé signé «Joubert à Bonestable»
Epoque Louis XV
H. 99 cm (le mouvement postérieur) 600 / 800 €

247. ENCOIGNURE en bois de placage, la façade galbée ouvrant à deux portes, dessus de marbre brèche
XVIII^e
H. 83 cm - P. 60 cm 600 / 800 €

248. Antoine PONCET (1928-2022)

Sans titre
Sculpture en résine, signée et numérotée 192, présentée sur une base en marbre
H. totale : 36.5 cm (légères égrènures à la résine, petits accidents et restaurations au socle) 600 / 800 €

249. PENDULE en bronze et marbre noir, représentant une allégorie du baptême, le cadran émaillé
Fin XIX^e
H. 66.5 cm (accidents et manques) 600 / 800 €

250. d'après L'ANTIQUE

Le discobole

Sculpture en bronze à patine brune, sur socle en marbre portor
H. 39 cm H. totale : 44 cm 200 / 300 €

251. Paire de FLAMBEAUX en bronze doré à décor de feuillages, feuilles lancéolées, motifs ornementaux, cannelures, couronnes
Début XIX^e
H. 30.5 cm 150 / 200 €

252. Importante MAQUETTE de trois-mâts en bois en partie peint
H. 93 cm L. 115 cm 600 / 800 €

253. LUSTRE en bronze patiné et doré à huit bras de lumière
Epoque Empire
D. 61 cm 400 / 600 €

254. PENDULE en bronze doré figurant la fileuse, le cadran émaillé signé Collin, Palais Royal N°166
V^e rs 1840
H. 33 cm (manques et accidents) 200 / 300 €

255. Paire de PRESENTOIRS en bois sculpté et peint figurant des nubien drapés
Dans le goût vénitien du XVIII^e
H. 152 cm (accidents, manques et restaurations) 1 500 / 2 000 €



250



252



255



257



258



262

256. PLAT ovale en argent, modèle filets contours
Minerve. Orfèvre : Charles BARRIER (1905-1923)
32 x 21 cm - Poids : 574 gr

400 / 500 €

257. Paire de PLATS ovales en argent, modèle filets contours
Minerve. Orfèvre : A. AUCOC
45 x 30 cm - Poids : 2 kg 413

1 500 / 2 000 €

258. NECESSAIRE A THE en vermeil comprenant une suite de douze cuillères à thé et une pince à sucre
Epoque Art Nouveau. Minerve. Orfèvre : Louis COIGNET (1889-1893)
L. 11 et 9.5 cm - Poids : 144 gr (dans son écrin d'origine à la forme)

150 / 200 €

259. CUILLERE DE SERVICE A GLACE et PELLE en vermeil
Epoque Art Nouveau. Minerve. Orfèvre : Louis COIGNET (1889-1893)
L. 23.5 et 27.5 cm - Poids : 172 gr (dans son écrin d'origine à la forme)

150 / 200 €

260. PENDULE MURALE en bois doré à décor de frise de raies de coeur, frise de perles, chute de guirlandes de laurier enrubannées
Style Louis XVI
H. 87 cm

200 / 300 €

261. Paire de FLAMBEAUX en bronze doré figurant chacun en putti tenant un bras de lumière, la base en marbre blanc
Style Louis XVI
H. 21.5 et 22.5 cm (légères ébréchures aux marbres, l'un raccourci)

80 / 100 €

262. PARE ETINCELLES en bronze formant éventail
Fin XIX^e
H. 59 cm

150 / 200 €

263. COMMODE DE MAITRISE en bois naturel et bois de placage, ouvrant à quatre tiroirs en façade, les montants à colonnes détachées
XIX^e
H. 27 cm - L. 38 cm - P. 20.5 cm (petits accidents et restaurations)

100 / 150 €

264. COMMODE de forme légèrement arrondie, ouvrant en façade par trois rangs de tiroirs, en bois de placage, dessus de marbre rapporté
Epoque Régence
H. 81.5 cm - L. 126 cm - P. 66 cm

800 / 1 000 €

265. PENDULE cage en bronze doré, le cadran émaillé, à décor de colonnes, cannelures, frises de palmettes
Style Louis XVI, XIX^e
H. 38.2 cm (le cadran accidenté, manque les plaques de verre)

200 / 300 €

267. LAMPE BOUILLASSE en bronze doré, à trois bras de lumière, l'abat-jour en tôle à hauteur réglable
Style Empire
H. 54 cm

80 / 100 €

268. GARNITURE DE CHEMINEE en bronze à décor de deux lions encadrant un blason, feuillage, fleurs, guirlandes, frises, pattes de lion, vases, comprenant une pendule et une paire de candélabres à six bras de lumière
Travail néo Gothique
H. 64 et 76.5 cm

600 / 800 €

269. Claude QUIESSE (né en 1938)

Les deux cavaliers

Bronze à patine verte, signé et justifié 4/8, présenté sur une plaque en bronze à patine bleue
54 x 38 pour les cavaliers 63 x 46 cm pour la plaque

300 / 400 €



264



268



269



270

270. Grand in-folio reliure cuir frappé «Atlas de la terre de la Bretèche située commune de Missillac dépt de la Loire Inférieure 1841», recueil de planches des plans de la Bretèche à Missillac, comprenant :

- plan général de la Terre de la Bretèche appartenant à M. J. Perrou officier d'état major, dressé à l'échelle d'1 à 10.000 par Alph. Padineau, 1841
 - plan de la Bretèche, extrait de la section A du cadastre de la commune de Missillac, n°1
 - plan de la Bretèche, extrait de la section A du cadastre de la commune de Missillac, n°2
 - plan de la Bretèche, extrait de la section B du cadastre de la commune de Missillac, n°3
 - plan de la Bretèche, extrait de la section H du cadastre de la commune de Missillac, n°4
 - plan de la Bretèche, extrait de la section I du cadastre de la commune de Missillac, n°5
 - plan de la Bretèche, extrait des sections L.O.P. du cadastre de la commune de Missillac, n°6
 - plan de la Bretèche, extrait de la sections F.G. du cadastre de la commune de St Gildas des Bois, n°7
 - plan de la Bretèche, extrait de la section O du cadastre de la commune de Missillac, n°8
 - plan de la Bretèche, extrait des sections D et H du cadastre de la commune de St Jacut, n°9
 - plan de la Bretèche, extrait de la section N du cadastre de la commune de St Dolay, n°10
 - plan de la Bretèche, extrait de la section N du cadastre de la commune de St Dolay, n°11
 - plan de la Bretèche, extrait de la section N du cadastre de la commune de St Dolay, n°12
- (l'ensemble avec piqûres, mouillures, petites déchirures, reliure accidentée)

Provenance :

- vente, Chateau de la Bretesche, années 1970
 - acquis au cours de cette vente par les parents de l'actuel propriétaire
- 2 500 / 3 000 €

271. ENFILADE nantaise en acajou mouluré, ouvrant en façade par quatre vantaux, dessus de marbre brèche
Travail de port, Nantes, en partie d'époque Louis XV
H. 101 cm - l. 196 cm - P. 62 cm (modifications)

500 / 600 €

272. Manufacture PORQUIER BEAU à Quimper

Pot pourri à décor de Rouen couvercle surmonté d'une fleur et d'un insecte, marqué « PB »

H. 22 cm (restauration sur le pourtour de la base)

Provenance :

- vente Nantes, Couton Vyrac Jamault, 25 septembre 2013, n°609

Bibliographie :

- Faïence de Quimper Porquier Beau 1875-1905, Château de Quintin, modèle similaire reproduit p. 30
- 30 / 50 €

273. Robert MICHEAU-VERNEZ (1907-1989) pour HENRIOT à Quimper

Couple de danseurs de Pont Aven

Groupe en faïence émaillée à décor polychrome, signé

H. 14.5 cm (petite égrenure)

60 / 80 €

274. Berthe SAVIGNY (1882-1958) pour HB à Quimper

Breton et bretonne

Paire de serre livres en faïence à décor polychrome, signés, situés et annotés «F 833 SL» au-dessous

H. 19.5 cm - l. 13 cm - P. 15 cm

150 / 200 €

275. Bel DELECOURT (1915-2017) pour la Manufacture HB à Quimper

Couple de jeunes danseurs de Pont-L'Abbé

Sujet en faïence polychrome signé «bel delecourt» et «HB Quimper» à l'arrière

H. 35 cm

100 / 150 €

276. Manufacture PORQUIER BEAU à Quimper

Pichet à anses torsadées à décor de Rouen et armoirie, marqués « PB »

H : 41.5 cm (accident à l'extrémité de l'anse et éclat à la base)

Provenance :

- vente Nantes, Couton Veyrac Jamault, 25 septembre 2013, n°637

Bibliographie :

- Faïence de Quimper Porquier Beau 1875-1905, Château de Quintin, forme similaire reproduite p. 107
- 30 / 50 €

277. PERROTTE (XX^e)

Le marin aux paniers

Sujet en faïence, signé

H. 10 cm

30 / 40 €

278. PERROTTE (XX^e)

Marin au costume traditionnel

Sujet en faïence, signé

H. 10 cm (petit éclat à l'arrière)

30 / 40 €

279. PERROTTE (XX^e)

Bretonnes

Deux sujets en faïence, signés

H. 10 cm (les têtes recollées)

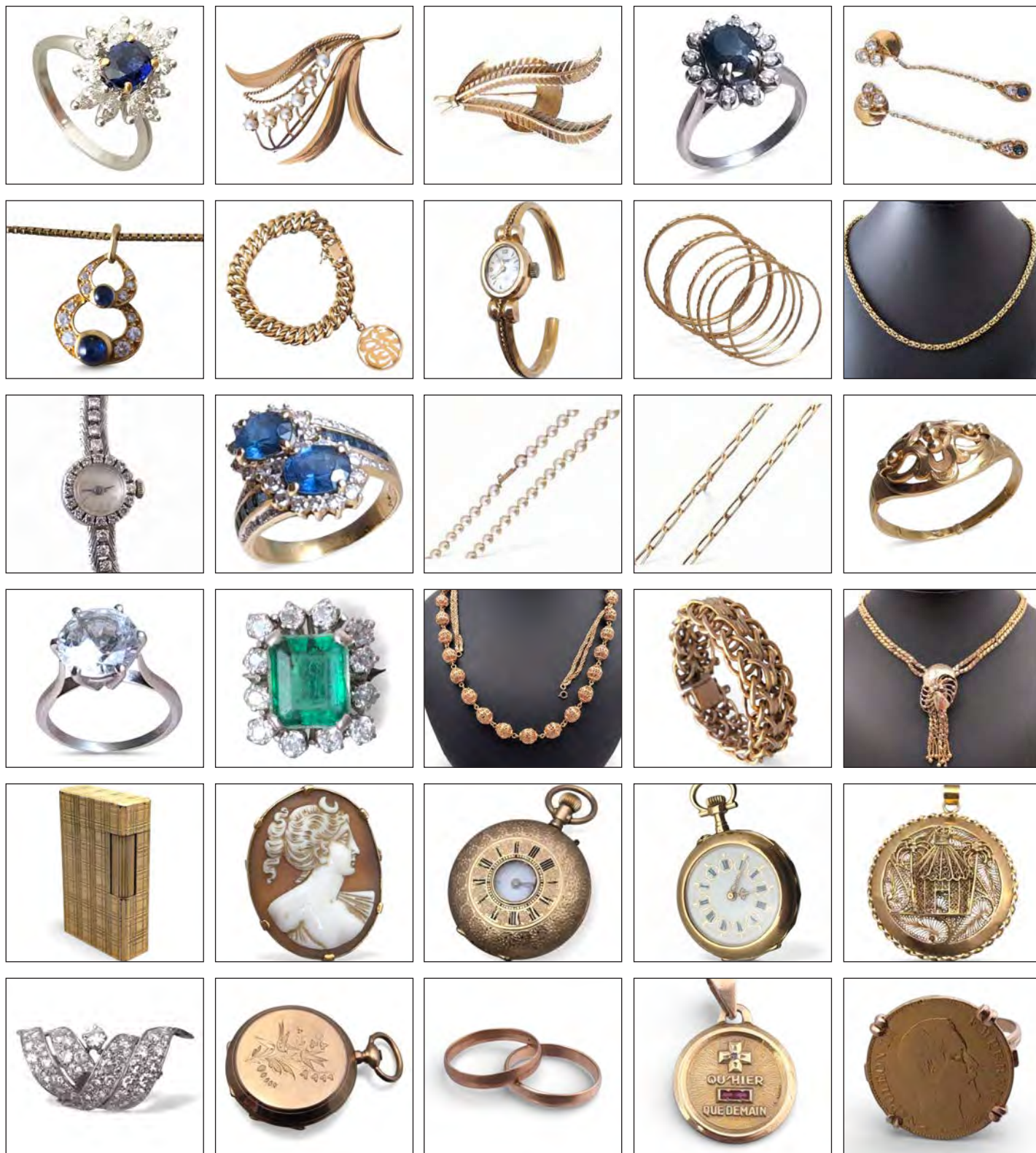
20 / 30 €



274

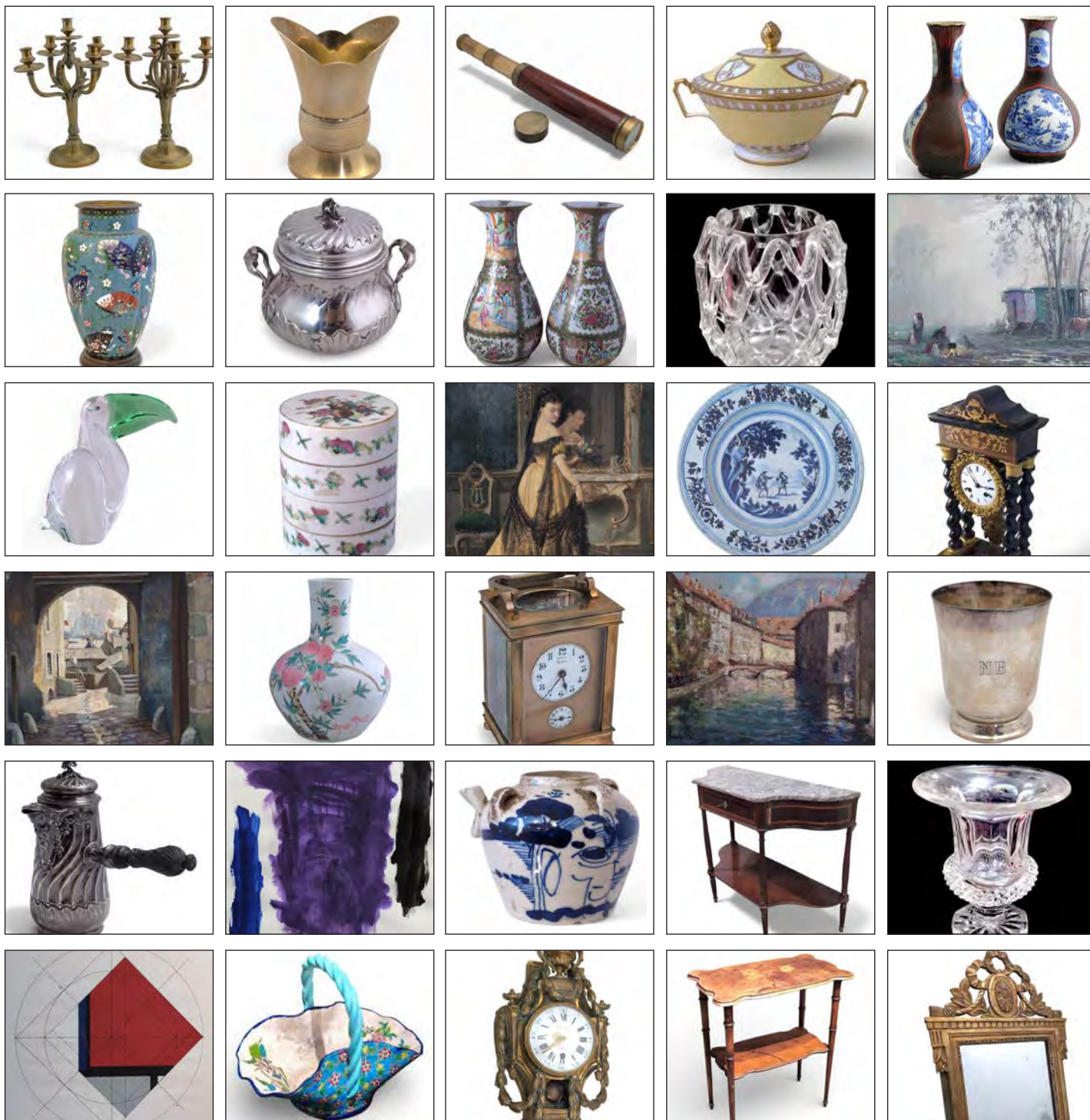
275

Jeudi 29 janvier à 10h
BIJOUX, MONTRES ET MODE



Jeudi 29 janvier à 14h

TABLEAUX ANCIENS ET MODERNES
OBJETS D'ART ET DE COLLECTION - ART D'ASIE
ARGENTERIE ET SCULPTURES



COUTON JAMAULT HIRN

CONDITIONS DE VENTE

1. EXPOSITION : Conformément à la loi, les indications portées au catalogue engagent la responsabilité de COUTON JAMAULT HIRN, sous réserve des éventuelles modifications aux descriptions du catalogue qui seront annoncées verbalement pendant la vente et portées au procès-verbal de la vente. Une exposition préalable permettant aux acquéreurs de se rendre compte de l'état des objets mis en vente, il ne sera admis aucune réclamation une fois l'adjudication prononcée, les biens étant vendus dans l'état où ils se trouvent au moment de la vente avec leurs imperfections, défauts & accidents. La mise à disposition des descriptifs et photographies des biens sur nos différents sites internet valant exposition publique. Il est de la responsabilité des futurs enchérisseurs d'examiner chaque bien avant la vente. L'absence d'indication d'une restauration, d'un accident ou d'un incident dans le catalogue ou verbalement n'implique nullement qu'un bien soit exempt de tout défaut présent, passé ou réparé. De même, la mention de quelque défaut n'implique pas l'absence de tout autre défaut. Les dimensions et les estimations sont communiquées à titre indicatif. L'état des cadres n'est pas garanti, les restaurations d'usage et rentoilages sont considérés comme des mesures conservatoires n'entraînant pas de dépréciation. Les attributions à un artiste donné, émises dans ce catalogue, ne sont pas des données objectives et immuables : elles reflètent notre analyse et l'opinion majoritaire chez les spécialistes au moment où le catalogue est mis sous presse. Ce consensus est susceptible d'évoluer dans le temps, en même temps que les connaissances. Les lots en argent présentés en vente sont, sauf mention contraire, titrés à 800/1000ème. L'horlogerie est vendue sans garantie de fonctionnement. Les lots en or sont, sauf mentions contraires, titrés à 750/1000ème.

2. DEROULEMENT DE LA VENTE : Les pas d'enchères sont à la discrétion du commissaire-priseur. La vente est faite au comptant et est conduite en euros. Le plus offrant et dernier enchérisseur est l'adjudicataire. Il s'engage à régler personnellement et immédiatement le prix d'adjudication augmenté des frais à la charge de l'acquéreur et de tout impôt ou taxe qui pourrait être exigible. Il doit justifier de son identité et de ses références bancaires. Les virements sont libellés en euros (€) à l'ordre de COUTON JAMAULT HIRN. A défaut de paiement, l'objet pourra être remis en adjudication sur folle enchère immédiatement ou à la première opportunité. L'acheteur est censé agir pour son propre compte, sauf dénonciation préalable de mandataire pour le compte d'un tiers acceptée par COUTON JAMAULT HIRN. La maison de ventes se réserve le droit de refuser toute enchère, d'organiser les enchères de la façon la plus appropriée, de déplacer certains lots lors de la vente, de retirer tout lot de la vente, de réunir ou séparer des lots. En cas de contestation, elle se réserve le droit de désigner l'adjudicataire, de poursuivre la vente ou de l'annuler, ou encore de remettre le lot en vente. Dès l'adjudication prononcée, les objets adjudgés sont placés sous l'entière responsabilité de l'acquéreur. Aucune facture ne sera modifiée au-delà d'un délai maximum de 7 jours après la date de vente (changement de nom, changement d'adresse).

3. FRAIS DE VENTE : Les acheteurs paieront en sus des enchères, par lot, les frais et taxes de 24 % TTC (sauf contre-indication sur l'en-tête d'une vente).
Pour les lots acquis via www.interencheres.com : en ordre secret ou enchère live, une majoration induite par ce service de 1.80 % TTC sera portée ; et 60€ TTC par véhicule.
Pour les lots acquis via drouotonline.com une majoration induite par ce service de 1.80% TTC sera portée.

4. MODES DE REGLEMENT ACCEPTES :

- **par virement bancaire** en euros
- **par carte bancaire à l'étude** (sur une banque française uniquement)
- **en espèces** (frais et taxes comprises) :
 - jusqu'à 1.000 € pour les particuliers ou commerçants français / et les commerçants non résident français
 - Jusqu'à 15.000 € pour les résidents étrangers non commerçants sur présentation de leurs papiers d'identité et de justificatifs

5. ORDRES D'ACHAT ET DEMANDES DE TELEPHONE : Ils devront être transmis par écrit, accompagnés d'une copie d'une pièce d'identité de l'enchérisseur et d'un relevé d'identité bancaire ou d'une lettre accréditive de la banque, au plus tard 24 heures avant la vente. Une demande de téléphone est possible pour les lots dont l'estimation basse est supérieure à 300€. Le Commissaire-priseur se réserve le droit de refuser une demande si l'enchérisseur ne présente pas suffisamment de garanties. La société de vente ne peut être tenue pour responsable en cas d'erreurs ou de manquements concernant les ordres d'achat écrits ou téléphoniques. Dans le cas d'ordres d'achat d'un même montant pour un même lot, l'ordre déposé le premier sera préféré. Si une dernière enchère en salle se trouve à égalité avec un ordre écrit, le lot sera adjugé à la personne présente en salle. Les pas d'enchères sont à la discrétion du commissaire-priseur. Pour la bonne inscription des ordres d'achat, merci de nous les faire parvenir la veille de la vente avant 18 heures.

6. ENCHERES EN LIGNE VIA www.interencheres.com et drouotonline.com : Une préinscription de l'adjudicataire sur le site est nécessaire, en renseignant les éléments relatifs à l'identité et à la carte bancaire. L'adjudicataire accepte, de ce fait que les plateformes Interencheres et Drouot communiquent à COUTON JAMAULT HIRN tous les éléments relatifs à son inscription et sa carte bancaire. La société de vente se réserve le droit de demander un complément d'information avant son inscription définitive pour enchérir en ligne. Toute enchère en ligne sera considérée comme un engagement irrévocable d'achat. Le procès-verbal du LIVE ou Chrono n'est pas contractuel : les enchères gagnantes vous seront confirmées après la vente par le commissaire-priseur. En cas de simultanéité d'enchères entre la salle et le réseau internet, prééminence sera donnée à la salle. L'adjudicataire en ligne autorise la société de vente, si elle le souhaite, à utiliser les informations de carte bancaire pour procéder au paiement total ou partiel des acquisitions, y compris les frais à la charge de l'acheteur. Dans le cadre du service Chrono, vous recevrez un lien de paiement 3DS par e-mail pour régler ou solder votre bordereau dans la limite de 10.000€. La société de vente n'a pas connaissance du montant maximum de vos ordres d'achat secrets déposés via www.interencheres.com ou drouotonline.com. Vos enchères sont formées automatiquement et progressivement dans la limite que vous avez fixée. COUTON JAMAULT HIRN ne peut garantir l'efficacité de ces modes d'enchères et ne peut être tenue pour responsables d'un problème de connexion au service, pour quelque raison que ce soit. La traduction de la description des biens mis en vente via www.interencheres.com est réalisée de façon automatique à titre purement indicatif. Elle ne saurait engager la responsabilité de COUTON JAMAULT HIRN. Seule la version originale de la description d'un bien présenté en vente fera foi.

7. INCIDENTS DE PAIEMENT : Fichier des restrictions d'accès des ventes aux enchères (TEMIS) L'HOTEL DES VENTES DE NANTES COUTON JAMAULT HIRN SARL sont abonnées au Service TEMIS permettant la consultation et l'alimentation du Fichier des restrictions d'accès aux ventes aux enchères («Fichier TEMIS») mis en œuvre par la société Commissaires-Priseurs Multimédia (CPM), société anonyme à directeur, ayant son siège social sis à Paris (75009), 37 rue de Châteaudun, immatriculée au registre du commerce et des sociétés de Paris sous le numéro 437 868425. TOUT BORDEREAU D'ADJUDICATION DEMEURÉ IMPAYÉ AUPRÈS DE L'HOTEL DES VENTES DE NANTES COUTON JAMAULT HIRN SARL OU AYANT FAIT L'OBJET D'UN RETARD DE PAIEMENT EST SUSCEPTIBLE D'INSCRIPTION AU FICHIER TEMIS.

a) *Finalité et base légale du Fichier TEMIS :* Le Fichier TEMIS recense les incidents de paiement des bordereaux d'adjudication (retards et défauts de paiement), quel que soit le mode de participation des enchérisseurs (présentiel ou à distance) et peut être consulté par toutes les structures de ventes aux enchères opérant en France et abonnées au service. L'enchérisseur est informé qu'à défaut de régularisation de son bordereau d'adjudication dans le délai mentionné sur le bordereau, une procédure d'inscription audit fichier pourra être engagée par L'HOTEL DES VENTES DE NANTES COUTON JAMAULT HIRN SARL. La mise en œuvre du Fichier TEMIS et son utilisation par L'HOTEL DES VENTES DE NANTES COUTON JAMAULT HIRN SARL est nécessaire aux fins de l'intérêt légitime des abonnés au Service TEMIS de prévenir les impayés et sécuriser ainsi les ventes aux enchères.

b) *Organismes autorisés à consulter le Fichier TEMIS (destinataires) :* Le Fichier TEMIS peut être consulté par toute structure de vente abonnée (professionnels et sociétés habilités à diriger des ventes de meubles aux enchères publiques conformément à la réglementation applicable et notamment aux prescriptions du Titre II « Des ventes aux enchères » du Livre III du Code de commerce (ci-après les «Professionnels Abonnés»)), souhaitant se prémunir contre les impayés et sécuriser ainsi la participation aux ventes aux enchères qu'ils organisent. La liste des abonnés au Service TEMIS est consultable sur le site www.interencheres.com, menu «Acheter aux enchères», rubrique «Les commissaires-priseurs».

CREDIT AGRICOLE NANTES LADMIRAULT			
CODE ETABLISSEMENT 14706	CODE GUICHET 00041	N° DE COMPTE 32156958000	CLE RIB 72
IBAN FR76 1470 6000 4132 1569 5800 072			
CODE SWIFT AGRI FR PP 847			

c) *Conséquence d'une inscription au Fichier TEMIS* : DANS LE CAS OÙ UN ENCHÉRISEUR EST INSCRIT AU FICHIER TEMIS, L'HOTEL DES VENTES DE NANTES COUTON JAMAULT HIRN SARL POURRONT CONDITIONNER L'ACCÈS AUX VENTES AUX ENCHÈRES QUELLES ORGANISENT À L'UTILISATION DE MOYENS DE PAIEMENT OU GARANTIES SPÉCIFIQUES OU REFUSER TEMPORAIREMENT LA PARTICIPATION DES ENCHÉRISEURS AUX VENTES AUX ENCHÈRES POUR LESQUELS CES GARANTIES NE PEUVENT ÊTRE MISES EN ŒUVRE. L'INSCRIPTION AU FICHIER TEMIS POURRA AVOIR POUR CONSÉQUENCE DE LIMITER LA CAPACITÉ D'ENCHÉRIR DE L'ENCHÉRISEUR AUPRÈS DES PROFESSIONNELS ABONNÉS AU SERVICE TEMIS. ELLE ENTRAÎNE PAR AILLEURS LA SUSPENSION

TEMPORAIRE DE L'ACCÈS AU SERVICE « LIVE » DE LA PLATEFORME WWW.INTERENCHERES.COM GÉRÉE PAR CPM, CONFORMÉMENT AUX CONDITIONS GÉNÉRALES D'UTILISATION DE CETTE PLATEFORME.

d) *Durée d'inscription* : Les enchérisseurs sont informés du fait que la durée de l'inscription sur le Fichier TEMIS est déterminée par le nombre de bordereaux d'adjudications restés impayés auprès des Professionnels Abonnés au Fichier TEMIS, par leurs montants cumulés et par leur régularisation ou non.

La durée de l'inscription au Fichier TEMIS est réduite si l'Enchérisseur régularise l'ensemble des Incidents de paiement. Elle est augmentée lorsque l'enchérisseur

est concerné par plusieurs bordereaux impayés inscrits au Fichier TEMIS. L'inscription d'un bordereau d'adjudication en incident de paiement est supprimée automatiquement au maximum à l'issue d'une durée de 24 mois lorsque l'enchérisseur ne fait l'objet que d'une seule inscription, et de 36 mois lorsque l'enchérisseur fait l'objet de plusieurs inscriptions.

e) *Responsabilités* : Pour l'application de la législation en matière de protection des données personnelles L'HOTEL DES VENTES DE NANTES COUTON JAMAULT HIRN SARL ont tous deux la qualité de responsable de traitement. CPM est responsable de la mise en œuvre du Fichier TEMIS, ce qui inclut notamment la collecte de données auprès des abonnés, la mutualisation et la diffusion des données à caractère personnel qui y sont recensées, ainsi que la sécurité du système d'information hébergeant le Fichier TEMIS. L'HOTEL DES VENTES DE NANTES COUTON JAMAULT HIRN SARL en tant qu'abonnées sont responsables de leur utilisation du Fichier TEMIS, ce qui inclut notamment la communication des données à caractère personnel relatives aux adjudicataires à CPM en vue de l'inscription au Fichier TEMIS, la vérification de l'exactitude et la mise à jour des données, la consultation, ainsi que la réutilisation des informations du Fichier TEMIS.

f) *Droits des personnes* : Les enchérisseurs souhaitant savoir s'ils font l'objet d'une inscription au Fichier ou contester leur inscription peuvent adresser leurs demandes par écrit en justifiant de leur identité par la production d'une copie d'une pièce d'identité :

Pour les inscriptions réalisées par L'HOTEL DES VENTES DE NANTES COUTON JAMAULT HIRN SARL :
- par écrit auprès de L'HOTEL DES VENTES DE NANTES COUTON JAMAULT HIRN SARL,

Pour les inscriptions réalisées par d'autres Professionnels Abonnés :

- par écrit auprès de Commissaires-Preseurs Multimédia,
37rue de Châteaudun, 75009 Paris,
- ou par e-mail à contact@temis.auction.

Toute demande tendant à l'exercice des droits d'effacement, de limitation, d'opposition dont dispose l'Enchérisseur en application de la législation en matière de protection des données personnelles, ainsi que toute autre contestation d'une inscription doit être adressée au Professionnel à l'origine de l'inscription qui effectuera une demande de mise à jour auprès de CPM. En cas de difficultés, l'enchérisseur a la faculté de saisir CPM en apportant toute précision et tout document justificatif afin que CPM puisse instruire sa réclamation. L'enchérisseur dispose également du droit de saisir la Commission Nationale de l'Informatique et des Libertés (CNIL) [3 place de Fontenoy - TSA 80715 - 75334 PARIS CEDEX 07, www.cnil.fr] d'une réclamation concernant son inscription au Fichier TEMIS. Pour en savoir plus concernant le Fichier TEMIS, l'enchérisseur est invité à consulter la politique de confidentialité de CPM accessible sur <https://temis.auction>.

g) Coordonnées de l'Enchérisseur : LES NOTIFICATIONS IMPORTANTES RELATIVES AUX SUITES DE L'ADJUDICATION SERONT ADRESSÉES À L'ADRESSE E-MAIL ET/OU À L'ADRESSE POSTALE DÉCLARÉE PAR L'ENCHÉRISEUR AUPRÈS DE LA STRUCTURE LORS DE L'ADJUDICATION. L'ENCHÉRISEUR DOIT INFORMER L'HOTEL DES VENTES DE NANTES COUTON JAMAULT HIRN SARL DE TOUT CHANGEMENT CONCERNANT SES COORDONNÉES DE CONTACT.

8. DOUBLE ENCHERE : En cas de double enchère reconnue effective par le Commissaire-preneur, l'objet sera remis en vente, tous les amateurs présents

pouvant concourir à cette deuxième mise en adjudication. En cas d'enchère LIVE simultanée ou finale d'un montant égal, il est possible que l'enchère portée en ligne ne soit pas prise en compte si l'enchère en salle était antérieure. En toute hypothèse, c'est le commissaire-preneur qui sera le seul juge de l'enchère gagnante et de l'adjudication sur son procès-verbal.

9. PREEMPTION DE L'ETAT FRANCAIS : L'Etat français dispose d'un droit de préemption conformément aux textes en vigueur. L'exercice de ce droit intervient immédiatement après l'adjudication, le représentant de l'Etat manifestant alors la volonté de ce dernier de se substituer au dernier enchérisseur et devant confirmer la préemption dans les 15 jours. COUTON JAMAULT HIRN n'assumera aucune responsabilité du fait de la préemption de l'Etat français.

10. ENLEVEMENT DES ACHATS : Aucun lot vendu ne sera délivré avant un règlement intégral des sommes dues, par virement constaté sur le compte bancaire de la société de vente, en espèces ou encaissement définitif du chèque. Le démontage et le transport sont à la charge de l'acquéreur ainsi que toute dépense afférente à ces opérations. Les achats seront gardés pendant 14 jours à titre gracieux. Passé ce délai, des frais de dépôt seront supportés par les acquéreurs au tarif de 8 € TTC par jour calendaire et par lot avec un minimum de frais de manutention et de magasinage de 40 € TTC. La manutention et le magasinage n'engagent pas la responsabilité de COUTON JAMAULT HIRN à aucun titre que ce soit. COUTON JAMAULT HIRN n'expédie pas elle-même les biens acquis au cours des ventes. Vous pouvez opter pour le prestataire de votre choix. Nous vous en conseillons cependant trois :

Par prestataire : MAIL BOXES ETC Nantes +33 (0)2.72.01.92.07 - mbe2981@mbefrance.fr
Par prestataire : MAIL BOXES ETC Vannes +33 (0)2.97.46.05.22 - mbe2517@mbefrance.fr
Par transporteur : transport CHEVROT : 02.40.57.00.37
Ou tout autre prestataire de votre choix

11. CITES : En cas d'achat d'un objet en ivoire, l'acheteur mandate COUTON JAMAULT HIRN pour effectuer en son nom la déclaration d'achat prévue à l'article 2 bis de l'arrêté du 16/08/2016 modifié relatif à l'interdiction du commerce des espèces protégées sur le territoire national, auprès de CITES.

12. L'EXPORTATION : de tout bien hors de France peut être soumise à l'obtention d'autorisation d'exporter que ce soit dans un état membre ou hors de l'Union Européenne. Il est de la responsabilité de l'acheteur d'obtenir l'autorisation d'exportation. Le fait qu'une autorisation d'exportation requise soit refusée ou tardive, ne pourra justifier l'annulation de la vente, ni aucun retard de paiement du montant total dû. Le décret n°2020-1718, du 28 décembre 2020, modifiant le décret 93-124 du 29 janvier 1993, précise que tout objet ancien (ayant plus de 50 ans d'âge), selon son type et sa valeur peut nécessiter un certificat de la Direction des Musées de France autorisant l'exportation. A titre d'exemple : objets archéologiques sans seuil de valeur ; dessins à partir de 30.000 € ; tableaux et peintures à partir de 300.000 €.

COUTON JAMAULT HIRN

(02.40.89.24.44

contact@enchères-nantes.com

Nom..... Prénom.....

Adresse.....

Code postal..... Ville.....

Téléphone 1..... Téléphone 2.....

Fax..... Email.....

Veuillez enchérir pour mon compte à la vente du pour les numéros suivants aux limites indiquées et aux conditions de la vente. Je vous adresse ci-joint un chèque à l'ordre de *COUTON JAMAULT HIRN* ou un *RIB*.

[illegible]

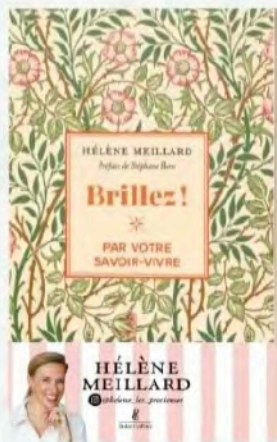
Après avoir pris connaissance des conditions de vente décrites dans le catalogue, je déclare les accepter et je donne procuration, le cas échéant, d'augmenter mes enchères de : ☐ 10% ☐ 20%

Date..... Signature :

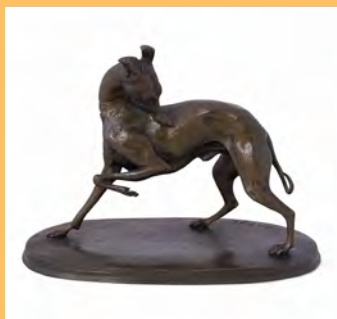
SÉANCE DE DÉDICACE
HÔTEL DES VENTES
COUTON-JAMAULT-HIRN
SAMEDI 24 JANVIER 2026
10H00/12H00

Brillez ! *de Hélène Meillard*

PRÉFACE DE STEPHANE BERN




Robert Laffont



NANTES - L'Hôtel des Ventes de Nantes - 8-10, rue Miséricorde - 44000 Nantes
Tél. 02 40 89 24 44 - contact@encheres-nantes.com

PARIS - 159 bis boulevard du Montparnasse - 75006 PARIS - Tél. 01 43 29 09 85