



ivoire
NANTES

COUTON - VEYRAC - JAMAULT
Commissaires-Priseurs

MARDI 3 DÉCEMBRE 2019

Tableaux modernes

MERCREDI 4 DÉCEMBRE 2019

Art du XX^e

Objets d'Art & Ameublement

VENDREDI 6 DÉCEMBRE 2019

Argenterie

Montres, Bijoux & Diamants

MARDI 3 DÉCEMBRE 2019 À 14H

TABLEAUX MODERNES

Provenant des successions B. et R.



200. CONSTANTIN TERECHKOVITCH

Le 14 juillet au village

Toile signée, 60 x 81 cm

D'un ensemble de 2 œuvres

3.000 / 4.000 €



247. ROBERT COMBAS

Le réalisateur la tête dans la machine, 2007.

Bronze, signé, édition sur 8 exemplaires

145 x 150 x 93 cm

N°1842 des Archives Combas 10.000 / 15.000 €



190. PAUL AIZPIRI

L'oiseleur

Toile signée, 60 x 73 cm

D'un ensemble de 4 œuvres

5.000 / 6.000 €



118. YVES BRAYER

Paysage des Baux de Provence

Toile signée, 46 x 55 cm

2.000 / 3.000 €



116. YVES BRAYER

Paris, les maisons du Pont Neuf

Toile signée, 46 x 38 cm

2.000 / 3.000 €



140. RENÉ-YVES CRESTON

Les trieuses d'huîtres

Aquarelle signée, 51,5 x 71,5 cm

1.000 / 1.500 €



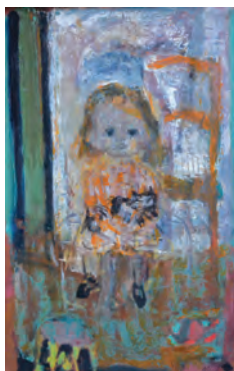
161. JULES PAREASANT

Port Louis vu de Locmalo, 1976.

Acrylique, 50 x 81 cm

D'un ensemble de 20 œuvres

500 / 600 €



115. ANTONI CLAVÉ

Fillette à la chaise, 1945.

Huile signée, 54,5 x 35 cm

4.000 / 6.000 €



100. SYDNEY LOUGH THOMPSON

Nouvelle Zélande, 1963.

Toile signée, 50 x 65 cm

D'un ensemble de 17 œuvres

600 / 800 €

MARDI 3 DÉCEMBRE 2019 À 14H

TABLEAUX MODERNES

Provenant des successions B. et R.



210. JEAN CARZOU
Les saltimbanques, 1945.
Isorel signée, 50 x 61 cm
D'un ensemble de 11 œuvres

2.000 / 3.000 €



255. FRANÇOIS VANDENBERGHE
Le Creuset, 2008.
Bronze signé, pièce unique, Fondateur F.B.L.
51 x 70 x 60 cm
Provenance: - Galeries Bartoux, 2008.

15.000 / 20.000 €



213. JEAN CARZOU
Port crépusculaire, 1980.
Toile signée, 50 x 61 cm
D'un ensemble de 11 œuvres

2.000 / 3.000 €



160. ABDELHADI MBARKI
Retour de Fantasia
Toile signée, 97 x 150,5 cm

1.500 / 2.000 €



80. HENRI JEAN PONTOY
Azrou, personnages près des habitations
Gouache signée, 44,5 x 61,5 cm

800 / 1.000 €



224. ANDRÉ MASSON
Cavalier, vers 1960-70.
Encre signée, 28 x 38 cm

1.000 / 1.500 €



259. THIERRY DUSSAC
Portrait de fillette
Acrylique sur papier,
210 x 140 cm

4.500 / 6.000 €



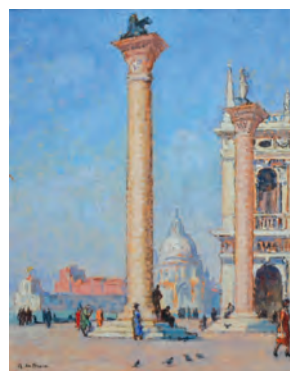
240. PHILIPPE PASQUA
Crâne et papillon, 2010.
Peinture sur fond d'impression,
signée, 124 x 84 cm

3.000 / 5.000 €



242. PHILIPPE PASQUA
Crâne et papillons sur fond jaune, 2010.
Peinture sur fond d'impression,
signée, 127 x 84 cm

3.000 / 5.000 €



260. ALEXIS LOUIS DE BROCA
Venise, en allant vers la place Saint Marc
Carton toilé signé, 29 x 23 cm à vue

300 / 400 €

163. JULES PARESSANT
Totem II (aux deux faces), 1996.
Bois polychrome, H.: 165 cm
Exposition: - Guérande, Centre culturel Athanor,
1998, reproduit sous le numéro 89

600 / 800 €



MERCREDI 4 DÉCEMBRE 2019 À 14H
ART DU XX^{ÈME}, OBJETS D'ART & AMEUBLEMENT



644. IMPORTANT VASE en porcelaine de Sèvres à décor polychrome et or d'une scène galante, marques de Sèvres et du Château des Tuileries dans le couvercle. Deuxième moitié du XIX^e, H.: 77 cm 800 / 1.000 €



634. IMPORTANT LUSTRE à douze bras de lumière de forme cage en bronze, cristal et verre à décor de plaquettes. H.: 120 cm D.: 90 cm 1.500 / 2.000 €



590. J.-B. CARPEAUX
Buste du Génie de la Danse
 Bronze
 Haut.: 53.5 cm 1.500 / 2.000 €



646. DIEPPE
 Paire de sujets en ivoire sculpté représentant une femme à l'ombrelle et un homme appuyé sur sa canne, socles en onyx. Deuxième moitié du XIX^e, H.: 14.5 et 16.5 cm 800 / 1.000 €



PORCELAINE DE MEISSEN



593. CARTEL en bronze ciselé et doré. Epoque Louis XV. H.: 50.5 cm 1.500 / 2.000 €



740. ALPHONSE GIROUX (1776-1848)
 Encrier en bronze, signé, circa 1860-80. H.: 14 cm L.: 19 cm 1.500 / 2.000 €



651. TABLE DE SALON DITE **TABLE A ENCAS** en acajou. Travail de port, probablement Saint Malo, XVIII^e. H.: 82.5 cm l.: 55 cm P.: 39 cm 800 / 1.000 €



657. MEUBLE A HAUTEUR D'APPUI en bois naturel et placage de loupe d'amboine, de forme violonée sur les trois cotés, dessus de marbre. Epoque Napoléon III, H.: 109 cm 500 / 800 €



540. FINN JUHL
 Paire de fauteuils, modèle 1954. 2.000 / 3.000 €



633. FRANÇOIS LINKE (1855-1946)
 Table de salon en acajou et bronze, signée, circa 1880. 75 x 49.5 x 33 cm 1.500 / 2.000 €

EXPOSITIONS PUBLIQUES : Samedi 30 novembre de 9h à 12h et de 14h à 18h - Dimanche 1^{er} décembre de 15h à 18h
 Lundi 2 décembre de 9h à 12h et de 14h à 18h - Mardi 3 décembre de 9h à 11h - Mercredi 4 décembre de 9h à 11h

CATALOGUE EN LIGNE SUR INTERENCHERES.COM/44003 ET IVOIRE-NANTES.COM

L'HÔTEL DES VENTES DE NANTES - 8-10, rue Miséricorde - 44000 NANTES - Tél. 02 40 89 24 44 - contact@encheres-nantes.com - Agrément 2002-037

MERCREDI 4 DÉCEMBRE 2019 À 14H
ART DU XX^{ÈME}, OBJETS D'ART & AMEUBLEMENT



ART DU XX^e SIÈCLE



580. VENISE

Important lustre en verre légèrement teinté, à huit bras de lumière richement décorés
 H.: 118 cm 2.000 / 3.000 €



723. LUSTRE en bronze doré et patiné
 Style Empire, fin du XIX^e
 Haut.: 71.5 cm 2.000 / 3.000 €



628. ADRIEN ÉTIENNE GAUDEZ
La récompense
 Bronze signé, fondeur «Blot Fr»
 H.: 75 cm 1.500 / 2.000 €



650. ENTOURAGE D'AUGUSTIN PAJOU
Portrait présumé de Madame d'Hautefeuille
 Buste en terre cuite reposant sur un piédouche
 XIX^e, H.: 74 cm 1.500 / 2.000 €



570. DIEPPE
 Automate en ivoire sculpté représentant une fileuse, une manivelle actionnant les bras et la tête de la fileuse. Fin XIX^e
 H.: 10 cm Poids: 43 gr 400 / 600 €



530. ATMOS
 Pendule modèle J.L. Reutter en acier, circa 1930
 Haut.: 32.5 cm 3.000 / 4.000 €
 D'un ensemble de 2 Atmos



670. COMMODE marquetée
 Italie du Nord, XVIII^e
 88.5 x 136 x 56.5 cm 1.500 / 2.000 €



577. PAIRE DE FAUTEUILS
 en acajou montants à cariatides
 Epoque Empire
 H.: 91 cm 500 / 600 €



700. CONSOLE de forme demi-lune en acajou et filets de bois noirci, dessus de marbre à galerie, estampillée «M. OHNEBERG»
 Epoque Louis XVI, H.: 85 cm 1.000 / 1.500 €

VENDREDI 6 DÉCEMBRE 2019

LE MATIN À 10H : ARGENTERIE

L'APRÈS-MIDI À 14H : MONTRES, BIJOUX & DIAMANTS



ORFÈVREXIE XIX^e ET ÉTRANGÈRE

CATALOGUE complet en ligne sur : interencheres.com/44003 et ivoire-nantes.com

VENDREDI 6 DÉCEMBRE 2019

LE MATIN À 10H : ARGENTERIE

L'APRÈS-MIDI À 14H : MONTRES, BIJOUX & DIAMANTS



ORFÈVREXIE XVIII^e

CATALOGUE complet en ligne sur : interencheres.com/44003 et ivoire-nantes.com

MARDI 10 DÉCEMBRE À 14H
LITHOGRAPHIE & ESTAMPES CONTEMPORAINES
ET FONDS D'ATELIER PIERRE BAUDRIER



ZAO WOU-KI
(1921-2013)
Composition, 1973.
Lithographie,
57 x 83.5 cm
Provenance:
- Collection du docteur
Georges Benamour,
Toulouse
- à l'actuel propriétaire par
descendance
800 / 1.200 €

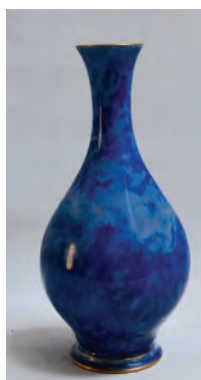
CALENDRIER DES VENTES
Début 2020



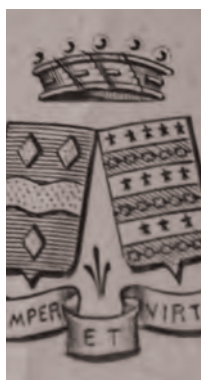
LIVRES



TABLEAUX



**OBJETS
D'ART**



ORFÈVRERIE



BIJOUX



MÉDAILLES



**PEINTRES DE
L'ATLANTIQUE**

Pour inclure des lots dans ces ventes,
contactez-nous par téléphone : 02 40 89 24 44 ou par email : contact@encheres-nantes.com