



**ivoire**  
NANTES

**COUTON - VEYRAC - JAMAULT**  
Commissaires-Priseurs

**MERCREDI 11 NOVEMBRE 2020**

**TABLEAUX MODERNES**

**TABLEAUX CONTEMPORAINS**







**MERCREDI 11 NOVEMBRE 2020 À 14H**

## **TABLEAUX MODERNES TABLEAUX CONTEMPORAINS**

*Provenant de la succession B.,  
de la collection R.  
et à divers*

### **EXPOSITIONS PUBLIQUES**

Samedi 7 novembre de 9h à 12h et de 14h à 18h  
Dimanche 8 novembre de 15h à 18h  
Lundi 9 novembre de 9h à 12h et de 14h à 18h  
Mardi 10 novembre de 9h à 12h et de 14h à 18h  
Mercredi 11 novembre de 9h à 11h

**EXPERT** : Cabinet Ottavi 01.42.46.41.91

**DROUOT**  
DIGITAL  
Live

*Vente en salle, en live, par téléphone et ordres d'achat  
Dans le respect des consignes sanitaires en vigueur*

 **INTERENCHERES**  
LIVE

**CATALOGUE complet en ligne sur : [interencheres.com/44003](https://interencheres.com/44003) et [ivoire-nantes.com](https://ivoire-nantes.com)**

**NANTES** - L'Hôtel des Ventes de Nantes - 8-10, rue Miséricorde - 44000 Nantes  
Tél. 02 40 89 24 44 - [contact@encheres-nantes.com](mailto:contact@encheres-nantes.com)

**PARIS** - 159 bis boulevard du Montparnasse - 75006 PARIS - Tél. 01 43 29 09 85



2



4



16

#### 1. JEAN EMILE LABOUREUR (1877-1943)

*Le kiosque à journaux, 1920-1929*

Estampe signée en bas à droite

33.5 x 24 cm à vue

Provenance :

- vente Paris, 16 mai 2012, n°188

Bibliographie :

- Laboureur, catalogue raisonné, référencée sous le numéro 198

200 / 300 €

#### 2. JEAN EMILE LABOUREUR (1877-1943)

*Soho girl, 1909*

Lithographie signée dans la planche et au crayon, datée et justifiée 6/10.

24 x 18 cm à vue (sans garantie de marge)

Bibliographie :

- Laboureur, catalogue raisonné, référencée sous le numéro 773

Provenance :

- vente Paris, 16 mai 2012, n°193

300 / 400 €

#### 3. HENRI DE TOULOUSE LAUTREC (1864-1901)

*Madame Abdala (Planche pour Le Café Concert), 1893*

Lithographie

44 x 31.3 cm (légères piqures)

100 / 200 €

#### 4. D'APRÈS CHARLES MILCENDEAU (1872-1919)

*Croix de Vie - Vendée, J.B. Moreau vins et spiritueux*

Affiche, P. Moreau, Nantes imprimeur

106 x 76.5 cm à vue (légers accidents)

150 / 200 €

#### 5. YVAN VECENAJ (1920-2013)

*Le traineau*

Lithographie signée en bas à droite, justifiée 20/200 en bas à gauche

56.5 x 76.5 cm

20 / 30 €

#### 6. ECOLE CONTEMPORAINE

*Les rizières*

Lithographie signée en bas à droite, justifiée EA en bas à gauche

76 x 56 cm

20 / 30 €

#### 7. ANDRÉ DIGNIMONT (1891-1965)

*Les deux modèles*

Encre, sanguine et pastel signé en bas à droite

49 x 60 cm

200 / 300 €

#### 8. ANDRÉ DIGNIMONT (1891-1965)

*Modèle à l'éventail*

Gouache et encre signée en bas à droite du cachet

65 x 46 cm

300 / 500 €

#### 9. CHARLES MILCENDEAU (1872-1919)

*Femmes à la broderie devant la cheminée, 1913.*

Gouache signée et datée au milieu à gauche

33.5 x 47.5 cm à vue

1 500 / 2 000 €

#### 10. CHARLES MILCENDEAU (1872-1919)

*Femmes au travail dans un intérieur, un homme assoupi au loin*

Dessin signé en bas à droite

30 x 45 cm à vue

500 / 800 €

#### 11. CHARLES MILCENDEAU (1872-1919)

*Le couple devant le rideau*

Dessin signé en bas à gauche

30 x 22.5 cm à vue (légères piqures)

300 / 400 €

#### 12. JEAN LAUNOIS (1898-1942)

*Jeunes filles nourrissant les poules*

Dessin signé en bas à gauche

38 x 29 cm à vue

300 / 400 €

#### 13. D'APRÈS JEAN LAUNOIS (1898-1942)

*Jeunes femmes*

Estampe avec cachet en bas à gauche, justifiée 51/100 en bas à droite

44 x 39 cm à vue

50 / 60 €

#### 14. GASTON CHAISSAC (1910-1964)

*Tête de personnage, 1958.*

Dessin au crayon, au dos une L.A.S. adressée à Monsieur Jean Rambaud, datée 1958.

27 x 21 cm (pliures)

600 / 800 €

#### 15. ERNEST GUERIN 1887-1952)

*Bretagne, chez les pêcheurs bigoudens*

Aquarelle signée, située et titrée en bas à droite

25.5 x 33.5 cm à vue (petites piqures)

2 500 / 3 000 €

#### 16. ERNEST PIERRE GUÉRIN (1887-1952)

*Notre Dame de la Joie, Saint Guénolé, Penmarc'h, Bretagne*

Gouache et aquarelle en triptyque signée, titrée et située en bas à droite, porte au dos une étiquette «Ernest Guérin, Ty Santez Anna, Quiberon, Morbihan»

49 x 110.5 cm à vue

10 000 / 12 000 €



9



14



15





17

**17. MATHURIN MÉHEUT (1882-1958)**

*Etude de cactus*

Gouache sur papier bistré monogrammée en bas à droite, monogrammée en bas à droite et cachet de la succession Méheut  
36 x 31 cm à vue 600 / 800 €

**18. FRANÇOIS PERHIRIN (1929-2004)**

*Porspoder, l'église*

Huile sur toile signée en bas à droite, contresignée et située au dos  
46 x 38 cm 200 / 300 €

**19. HENRI DURINGER (1892-1980)**

*Belle Ile*

Huile sur carton signé du cachet d'atelier en haut à droite  
23.5 x 15 cm  
Provenance :  
- vente Brest, 2000 150 / 200 €

**20. MARCEL LEPRIN (1891-1933)**

*La rue Jean Baptiste Clément à Montmartre*

Huile sur bois signée en bas à droite  
26.5 x 35 cm  
Provenance :  
- vente Paris, 18 avril 2002, n°57  
Exposition :  
- Nice, Palais de la Méditerranée, 1973 (étiquette au dos) 2 500 / 3 000 €

**21. EDGAR MAXENCE (1871-1954)**

*Vase de fleurs à la montre*

Huile sur isorel signée en bas à gauche  
46.5 x 38 cm 1 000 / 1 500 €

**22. HENRI DE SAINT DELIS (1878-1949)**

*Honfleur, la lieutenance*

Aquarelle signée en bas à droite  
25 x 32.5 cm à vue (légèrement insolée)  
Provenance :  
- vente Versailles, 9 décembre 2012, n°67 500 / 600 €

**23. GUSTAVE DE LAUNAY (1864-1929)**

*L'escalier*

Aquarelle signée en bas à droite  
23 x 31.5 cm à vue 30 / 40 €



20



26

**24. LOUIS GOLDFARB (NÉ EN 1932)**

*Nu de dos*

Huile sur toile signée en bas à gauche, titrée au dos  
73 x 50 cm  
On y joint un certificat d'authenticité établi et signé par l'artiste 50 / 80 €

**25. ECOLE DU NORD FIN XIX<sup>e</sup>**

*Scène d'hiver*

Pastel marouflé sur toile signé en bas au milieu  
37 x 54 cm à vue 300 / 400 €

**26. JULES EMILE ZINGG (1882-1942)**

*Moisson au bord de l'eau avec l'île Tomé*

Encre et aquarelle signée en bas à gauche  
28 x 43.5 cm à vue 300 / 400 €

**27. PHILIPPE DAUCHEZ (1900 -1984)**

*L'Odet*

Aquarelle et gouache signée en bas à droite, titrée en bas à gauche  
30 x 46 cm à vue (petites piqûres)  
Provenance :  
- Galerie Gloux, Concarneau (étiquette au dos) 80 / 100 €

**28. JEAN DUFY (1888-1964)**

*Paris, la place de la Concorde, 1924.*

Dessin signé et daté en bas à droite  
23.5 x 30.5 cm à vue 300 / 400 €

**29. ANDRÉ DELUOL (1909-2003)**

*Le modèle*

Dessin signé en bas à gauche  
45.5 x 22.5 cm (légères piqûres) 80 / 100 €

**30. HENRI ALPHONSE BARNOIN (1882-1940)**

*Locronan, la procession*

Huile sur toile signée en bas à droite  
51 x 61 cm (craquelures, restaurations, petits manques) 3 000 / 5 000 €



30





31

**31. ANDRÉ HAMBOURG (1909-1999)**

*Pluie sur les planches à Trouville, 1974.*

Huile sur toile signée en bas à gauche, monogrammée, datée, titrée et située au dos  
16 x 27 cm

Provenance :

- vente Paris, 4 décembre 2013, n°5

3 000 / 4 000 €

**32. ANDRÉ HAMBOURG (1909-1999)**

*Honfleur, le bassin de la Lieutenance*

Huile sur toile signée en bas à gauche, monogrammée, titrée et située au dos  
16,5 x 27 cm

Provenance :

- vente Paris, 4 décembre 2013, n°4

3 000 / 4 000 €

**33. ANDRÉ DUNOYER DE SEGONZAC (1884-1974)**

*Rivage de Méditerranée*

Encre et lavis d'encre signée en bas vers la droite

34,5 x 47,5 cm à vue

Provenance :

- vente Paris, 27 mai 2005, n°17

700 / 1 000 €

**34. JULES RENÉ HERVE (1887-1981)**

*Les bucherons*

Huile sur toile signée en bas à droite, contresignée au dos

22 x 27 cm

Provenance :

- vente Versailles, 27 octobre 2013, n°181

800 / 1 000 €



32

**35. LOUIS VALTAT (1869-1952)**

*Le crabe, 1917*

Huile sur toile marouflée sur panneau monogrammée en haut à droite  
32,5 x 38 cm

On y joint un certificat d'authenticité en date du 1er février 1961 établi et signé par le docteur Jean Valtat

Provenance :

- vente Paris, 15 décembre 2000, n°12

Bibliographie :

- Louis Valtat, catalogue raisonné, tome 1, décrit et reproduit p.146 sous le n°1309  
3 000 / 4 000 €

**36. EMMANUEL DE LA VILLEON (1858-1944)**

*Parc d'Yonville (Somme)*

Huile sur carton signée en bas à droite, située au dos

33 x 55 cm

On y joint un certificat d'authenticité établi par Georges René Guigné 1 200 / 1 500 €

**37. PAUL ÉMILE CHABAS (1869-1937)**

*Portrait de jeune fille*

Gouache sur papier signée en bas à droite

33,5 x 25,5 cm à vue

400 / 500 €

**38. ÉMILE ALFRED DEZAUNAY (1854-1938)**

*Les américains à Saint Nazaire, 1914*

Dessin rehaussé d'aquarelle signé, daté et situé en bas à droite

24,5 x 32 cm à vue (légères tâches)

400 / 600 €

**39. HENRI BAPTISTE LEBASQUE (1865-1937)**

*Nu à sa toilette*

Aquarelle et crayon conté signée en bas à gauche

19 x 9 cm à vue

400 / 500 €



33



34



39



35





40

**40. BERNARD BUFFET (1928-1999)**

*Bâteaux de Pêche, 1972*

Huile sur toile signée en haut à droite et datée en haut à gauche, annotée «n°0.» au dos et marque au tampon «Maurice Garnier»

89 x 130 cm

On y joint un certificat d'authenticité en date du 22 janvier 1980 établi par la galerie Maurice Garnier

En 1972, Bernard Buffet consacre une série aux villes portuaires de France et aux bateaux. Il peint les ports du Havre et du Tréport, de Rouen, Saint-Malo, mais aussi ceux de Marseille, Saint-Tropez ou Les Sables d'Olonne, etc ...

Le calme plat de la mer et l'immobilité des bateaux, joutés au ciel nuageux, laissent présager une tempête certaine que l'artiste nous laisse facilement deviner par l'emploi de gammes de gris, de vert, de bleu, de marron et de noir.

80 000 / 100 000 €

**41. ALBERT DEMAN (1929-1996)**

*Fleurs*

Lithographie signée en bas à droite, justifiée 117/120 en bas à gauche

75 x 57 cm

20 / 40 €



45

**42. EDMOND CERIA (1884-1955)**

*Paris, le Vert Galant*

Huile sur bois signée en bas à gauche

27 x 35 cm

300 / 400 €



47

**43. GEORGES VASLIN (NÉ EN 1921)**

*La basse île*

Huile sur toile signée en bas à droite, contresignée et titrée au dos

60.5 x 73.5 cm

Provenance :

- achat direct à l'artiste en 1987

200 / 300 €

**44. GEORGES VASLIN (NÉ EN 1921)**

*Montjean sur Loire, bords de Loire*

Aquarelle signée en bas à droite, située en bas à gauche

48 x 64 cm à vue

100 / 150 €

**45. JULES LEFRANC (1887-1972)**

*Mayenne, le vieux château*

Huile sur panneau signée en bas à gauche, contresignée, titrée et située au dos

33 x 41 cm

1 500 / 2 000 €

**46. ALEXANDRE MINGUET (1937-1996)**

*Nu*

Pastel signé en bas à droite

62 x 48 cm à vue

600 / 800 €

**47. JULES LERAY (1875-1938)**

*Bâteaux à l'entrée du port*

Huile sur toile signée en bas à gauche

50 x 64 cm

3 000 / 4 000 €



48

**48. CHARLES COTTET (1863-1925)**

*Barques de pêche séchant leurs voiles*

Huile sur carton signée en bas à droite, au dos étiquette d'exposition non identifiée

33 x 41 cm (griffures)

2 000 / 3 000 €





49

#### 49. GUSTAVE LOISEAU (1865-1935)

*Hiver dans l'Oise, 1914*

Huile sur toile signée et datée en bas à gauche, contresignée, datée et annotée «n°6» au dos

54.5 x 81 cm

Bibliographie :

- A rapprocher du tableau titré «L'oiseau en été» reproduit p. 71 du Kyriazi

Gustave Loiseau a suivi le même chemin que ses illustres aînés, les Impressionnistes, mais a su petit à petit imposer son style et sa peinture enlevée, tant auprès du marchand Paul Durand-Ruel que du grand public. Après avoir passé plusieurs étés à Pont-Aven aux côtés de Maufra, Moret, Bernard et Gauguin dans une ambiance de grande émulation artistique et beaucoup voyagé, la peinture de Loiseau évolue vers une pratique de plein air pleine de vie, de variété et de couleurs comme en témoigne notre peinture où ses touches enlevées lui permettent de faire vibrer la matière, de travailler au mieux les altérations du ciel, mais aussi la fluidité de l'eau.

40 000 / 60 000 €

#### 50. MARCEL COSSON (1878-1956)

*Loge de danseuses*

Huile sur toile signée en bas à gauche, contresignée et titrée au dos

27 x 35 cm

Provenance :

- Durand Ruel n° D20099

- vente Paris, 4 avril 2006, n°32

1 000 / 1 500 €

#### 51. PAUL SAIN (1853-1908)

*Dieppe, la plage et la jetée*

Huile sur toile signée en bas à droite, titrée et située au dos  
25 x 40.5 cm

150 / 200 €

#### 52. CHARLES DESAVARY (1837-1885)

*Arras, le marché place des Héros*

Huile sur toile monogrammée en bas à droite  
29.5 x 38.5 cm (restaurations)

600 / 800 €



50



53



54

#### 53. ELISÉE MACLET (1881-1962)

*Montmartre, la rue Saint Rustique et le Sacré Coeur*

Huile sur toile signée en bas à droite

55 x 46 cm

Provenance :

- vente Paris, 15 décembre 2000, n°45

800 / 1 000 €

#### 54. ELISÉE MACLET (1881-1962)

*Montmartre, le Moulin de la Galette*

Huile sur panneau signée en bas à gauche

53.5 x 44.5 cm à vue

Provenance :

- vente Versailles, 13 décembre 1992, n°105

800 / 1 000 €

#### 55. CAMILLE HILAIRE (1916-2004)

*L'orée du bois*

Huile sur toile signée en bas à droite, contresignée et titrée au dos

55 x 46 cm

On y joint un certificat d'authenticité en date du 19 mai 1977 établi et signé par l'artiste

3 000 / 4 000 €

#### 56. CAMILLE HILAIRE (1916-2004)

*Fenêtre sur le jardin*

Huile sur toile signée en bas à droite, contresignée et titrée au dos  
80 x 80 cm

3 000 / 4 000 €



55



56





60

**57. CAMILLE HILAIRE (1916-2004)**

*L'orchestre*

Aquarelle et gouache signée en bas à droite

14,5 x 22,5 cm à vue

On y joint un certificat d'authenticité en date du 6 février 1980 établi et signé par l'artiste 250 / 300 €

**58. CAMILLE HILAIRE (1916-2004)**

*Le modèle*

Lithographie signée en bas à droite, justifiée 146/175 en bas à gauche

59 x 46 cm à vue

50 / 80 €

**59. CAMILLE HILAIRE (1916-2004)**

*Au paddock*

Estampe signée en bas à droite, justifiée 83/90 en bas à gauche

54.5 x 74 cm à vue (mouillures)

50 / 60 €

**60. EUGÈNE BOUDIN (1824-1898)**

*Juan-les-Pins, le rivage et la baie, 1893.*

Huile sur toile

Signée, datée et annotée « Juan les Pins » en bas à gauche

46 x 55 cm

Bibliographie :

- Schmit, vol. III, n° 3124 p. 201

En 1893, comme chaque hiver depuis 1885, Boudin séjourne dans le Midi entre Antibes et Villefranche. Il s'enthousiasme pour ces paysages méridionaux à la chaude et forte lumière et aux couleurs éclatantes qui donnent à son oeuvre une palette nouvelle, plus chatoyante contrastant avec les lumières du nord chères au natif de Honfleur. D'une touche rapide le maître des phénomènes atmosphériques des littoraux capte le mouvement des vagues et la lumière ambiante. Ses vues que son ami Charles Baudelaire appelait ses « beautés météorologiques » connaissent un beau succès auprès des marchands et de leur clientèle, au sein de laquelle on retient des noms prestigieux tels Feydeau et Tourgueniev. 25 000 / 35 000 €

**61. ATTRIBUÉ À EUGÈNE BOUDIN (1824-1898)**

*Les Lavandières, Bretagne*

Aquarelle et mine de plomb avec annotations de couleurs, cachet en partie effacé en bas à droite 20 x 25.5 cm à vue (insolée)

Provenance :

- collection particulière, Paris

- vente Paris, 14 décembre 2014, n°28 (M. Patrick Jeannel-Mühl a confirmé l'authenticité de cette oeuvre à l'occasion de cette vente)

800 / 1 000 €

**62. RAOUL LARCHE (1860-1912)**

*Jésus devant les docteurs*

Bronze à patine brune signé sur l'épaule et cachet « Slot Decauville fondeur Paris »

H.: 37 cm l.: 40.5 cm

Bibliographie :

- Exposé au Salon de 1891 sous le n°2651 pour le marbre

- Cité dans le Kjellberg 1 000 / 1 500 €



61



62





63

**63. MARCEL DYF (1899-1985)**

*Claudine*

Huile sur toile signée en bas à gauche

55 x 46 cm (petits manques)

On y joint un certificat d'authenticité en date de décembre 1973 établi par Jean Maignan et signé par l'artiste

2 500 / 3 000 €

**64. MARCEL DYF (1899-1989)**

*Bouquet de fleurs*

Huile sur toile signée en bas à droite

35 x 27 cm (manques)

On y joint un certificat d'authenticité en date du 23 novembre 1976 établi et signé par l'artiste

1 500 / 2 000 €

**65. BERNARD BUFFET (1928-1999)**

*Jonquilles, 1979*

Huile sur isorel signée et datée en bas à gauche, titrée au dos

27 x 22 cm

La galerie Maurice Garnier nous a confirmé avoir déjà établi un certificat aujourd'hui non retrouvé

Bernard Buffet, tout au long de sa carrière, a peint de nombreux bouquets de fleurs. Ce bouquet de jonquilles d'un jaune lumineux s'inscrit parfaitement dans la continuité d'une oeuvre au style identifiable admirée par de nombreux collectionneurs.

20 000 / 30 000 €



65



64



66

**66. RAPHAËL TOUSSAINT (NÉ EN 1937)**

*Saint Germain de Prinçay, les Roches Baritaud, 1994*

Huile sur panneau signée en bas à gauche, contresignée, titrée et située au dos 27 x 35 cm

On y joint un certificat d'authenticité établi et signé par l'artiste

Provenance :

- achat direct auprès de l'artiste

Expositions :

- Les Sables d'Olonne, Musée de l'Abbaye Sainte Croix, 2001

- La Roche sur Yon, Hôtel du département, 2015

Bibliographie : - Catalogue raisonné, référencé sous le n° 733

600 / 800 €

**67. RAPHAËL TOUSSAINT (NÉ EN 1937)**

*Vers les Epesses - Vendée - dans le haut bocage, 2006*

Huile sur panneau signée en bas à droite, contresignée, située, datée et titrée au dos 14 x 32 cm

1 500 / 2 000 €

**68. RAPHAËL TOUSSAINT (NÉ EN 1937)**

*Le château de Sigournais en Vendée*

Huile sur panneau signée en bas à droite, contresignée et titrée au dos

35 x 27 cm

600 / 800 €

**69. MAURICE MARIE LÉONCE SAVIN (1905-1978)**

*La rivière de Belon, 1967*

Huile sur toile signée et datée en bas au centre

22 x 27 cm

150 / 200 €

**70. FERDINAND LOYEN DU PUIGAUDEAU (1864-1930)**

*La Chapelle de Sainte Avoïe à Pluneret dans le Morbihan, 1927*

Huile sur toile signée et datée en bas à droite

61 x 50 cm

Provenance :

- vente l'Hôtel des ventes de Nantes, 27 mars 2012, n°43

- acquis au cours de cette vente par l'actuel propriétaire

15 000 / 18 000 €



70





79

**71. FERDINAND DU PUIGAUDEAU (1864-1930)**

*Careil, paysage*

Dessin signé en bas à gauche

24 x 29 cm (tâches, usures)

Provenance :

- vente Couton Veyrac Jamault, 27 mars 2012, n°44

500 / 600 €

**72. RAPHAËL TOUSSAINT (NÉ EN 1937)**

*Le mont des alouettes sous la neige*

Lithographie signée, justifiée 52/250 et titrée en bas

50 x 62.5 cm à vue

80 / 100 €

**73. RAPHAËL TOUSSAINT (NÉ EN 1937)**

*Le village*

Lithographie signée en bas à droite, justifiée H.C. et située en bas à gauche

56 x 76 cm

40 / 60 €

**74. LOUIS BERTHOMME SAINT ANDRE (1905-1977)**

*Charrette et charrue*

Huile sur toile signée en bas vers la droite, contresignée et titrée au dos

50 x 61 cm

600 / 800 €

**75. HENRY SIMON (1910-1987)**

*Bourrines dans le marais*

Huile sur toile signée en bas à droite

33 x 46 cm

800 / 1 000 €

**76. HENRY SIMON (1910-1987)**

*Maraichine*

Pastel et estompe signé en bas à droite

16 x 13 cm à vue

40 / 60 €

**77. HENRY SIMON (1910-1987)**

*Jeune fille au chien*

Dessin aquarellé signé en bas à gauche

27.5 x 18.5 cm à vue

200 / 300 €



84

**78. ALAIN THOMAS (NÉ EN 1942)**

*Le musicien, 1967.*

Huile sur isorel signée et datée en haut à droite, contresignée, datée et titrée au dos

24 x 19 cm

200 / 300 €

**79. FERNAND HERBO (1905-1995)**

*Honfleur, bateaux au port, circa 1950.*

Aquarelle signée en bas à gauche, porte l'ancre de Marine

22 x 29 cm

Herbo fut nommé peintre de la Marine nationale en 1944

700 / 900 €

**80. ANDRÉ COTTAVOZ (1922-2012)**

*Bouquet multicolore*

Huile sur toile signée en bas à droite, contresignée et titrée au dos

50 x 61 cm

On y joint un certificat d'authenticité en date du 28 septembre 1993 établi et signé par l'artiste

3 000 / 4 000 €

**81. JEAN FUSARO (NÉ EN 1925)**

*Restaurant à Palerme, 1995.*

Huile sur toile signée en bas à droite, contresignée, titrée, située et datée au dos

38.5 x 55 cm

3 000 / 4 000 €

**82. JACQUES VOYET (1927-2010)**

*Paysage*

Huile sur panneau signée en bas à droite

17.5 x 32.5 cm

200 / 300 €

**83. JACQUES VOYET (1927-2010)**

*Le retour du bain*

Huile sur toile marouflée signée en bas à droite

28.5 x 16 cm

200 / 300 €

**84. ANDRÉ BEAUDIN (1895-1979)**

*Lise à l'oiseau, 1945*

Huile sur carton signée et datée en haut à gauche

28 x 22 cm

Provenance :

- Galerie Simon, Paris (étiquette au dos)

1 000 / 1 500 €



80



81



88



89

#### 85. ECOLE FRANCAISE DU XX<sup>e</sup>

*La cote, 1970*

Huile sur toile signée et datée en bas à droite  
54 x 81 cm

100 / 150 €

#### 86. PIERRE CORNU (1895-1996)

*Jeune femme au chapeau*

Huile sur toile signée en bas à droite  
61 x 50 cm

300 / 400 €

#### 87. FRANÇOIS PERHIRIN (1929-2004)

*Vollendam Hollande*

Huile sur panneau signée en bas à droite, contresignée et titrée au dos  
33 x 41 cm (frottements)

200 / 300 €

#### 88. FRÉDÉRIC MENGUY (1927-2007)

*Chemin blanc en Corbière*

Huile sur toile signée en bas à droite, contresignée, située et titrée au dos  
46 x 55 cm

On y joint un certificat d'authenticité en date du 11 février 1980 établi par Studios Atelier  
700 / 900 €

#### 89. FRÉDÉRIC MENGUY (1927-2007)

*Le cheval bleu*

Huile sur toile signée en bas à gauche, titrée au dos  
55 x 46 cm

Provenance :

- galerie France Art, 66 avenue des Champs Elysées, Paris  
- acquis du précédent en 1994

600 / 800 €

#### 90. JEAN CARZOU (1907-2000)

*Composition, 1975*

Huile sur toile signée et datée en bas à droite, contresignée, datée et annotée au dos  
61 x 74 cm

3 000 / 4 000 €

#### 91. JEAN CARZOU (1907-2000)

*Les bateaux*

Lithographie signée et datée en bas à droite, justifiée 273/350 en bas à gauche  
39 x 26.5 cm à vue

50 / 60 €

#### 92. FRANÇOIS LUNVEN (1942-1971)

*Saint Georges, 1964*

Gravure signée en bas à droite, justifiée 59/60 en bas à gauche  
31 x 44.5 cm à vue

Provenance :

- Galerie Alain Margaron, Paris (tampon au dos)

50 / 60 €

#### 93. A. DIARD (XX-XXI<sup>e</sup>)

*Promenade sous les pins*

Huile sur toile signée en bas à droite  
33 x 46 cm

50 / 80 €

#### 94. MAURICE MOISSET (1860-1946)

*Doélan*

Huile sur carton toilé signée en bas à gauche, située au dos  
16 x 24 cm

250 / 300 €

#### 95. YVES-JEAN COMMERE (1920-1986)

*L'embarcadere*

Huile sur bois signée en bas à gauche, titrée au dos  
38 x 46 cm

On y joint un certificat d'authenticité établi et signé par l'artiste

400 / 500 €

#### 96. HENRI HAYDEN (1883-1970)

*Fleurs*

Huile sur papier marouflé sur toile signée en bas à gauche, contresignée et titrée au dos  
46 x 33 cm

On y joint un certificat établi par Georges René Guigné

1 000 / 1 500 €

#### 97. ALAIN BEAUFRETON (1903-?)

*Anémones*

Huile sur toile signée en bas à droite, titrée au dos  
46 x 55 cm

150 / 200 €

#### 98. CONSTANTIN TERECHKOWITCH (1902-1978)

*Jeune fille assise*

Aquarelle signée en bas à droite  
59 x 42 cm à vue

Provenance :

- vente Paris, 21 mars 2007, n°320

1 500 / 2 000 €

#### 99. BÉATRICE DUVAL (1880-1973)

*Chaumières en Bretagne*

Aquarelle signée en bas à droite  
20 x 26.5 cm à vue

Provenance :

- collection de Monsieur L.

- vente Paris, 3 novembre 2009, n°219

150 / 200 €







101



102

**100. YVES BRAYER (1907-1990)**

*Les Saintes Maries de la Mer, circa 1955.*

Huile sur toile signée en bas à droite, porte au dos la marque au pochoir du marchand de toiles Lucien Lefebvre Foinet

60 x 81 cm

Bibliographie :

- Catalogue raisonné Yves Brayer, référencé sous le numéro 4622 3 000 / 4 000 €

**101. YVES BRAYER (1907-1990)**

*Le champ d'amandiers, Saint Rémy de Provence, 1951.*

Huile sur toile signée en bas à droite, contresignée et titrée au dos

66 x 80.5 cm

Provenance :

- Galerie Romanet, Paris (cachet au dos de la toile)

Bibliographie :

- Catalogue raisonné Yves Brayer, référencé sous le numéro 1221 3 000 / 4 000 €

**102. YVES BRAYER (1907-1990)**

*Normandie, retour des cavaliers, 1986.*

Aquarelle signée, située et datée en bas à gauche

23 x 30,5 cm à vue

Provenance :

- vente Paris, 3 novembre 2009, n°106

On y joint un certificat d'authenticité en date du 24 septembre 2009

établi et signé par Madame Yves Brayer

600 / 800 €

**103. HENRY PIERRE TROUSSICOT (NÉ EN 1943)**

*Les poules du verger*

Gravure signée, justifiée 11/50 et titrée en bas

16 x 17 cm à vue

20 / 30 €

**104. HENRY PIERRE TROUSSICOT (NÉ EN 1943)**

*Les poules du verger*

Gravure signée, justifiée 8/50 et titrée en bas

16 x 17 cm à vue

20 / 30 €

**105. PIERRE DOUTRELEAU (NÉ EN 1938)**

*Marine*

Huile sur toile signée en bas à droite

33 x 46 cm

On y joint un certificat d'authenticité en date du 3 février 1995 établi et signé par l'artiste

1 500 / 2 000 €

**106. JEAN JANSEM (1920-2013)**

*Au marché*

Huile sur papier marouflé sur toile signée en haut à droite

50 x 65 cm

2 000 / 3 000 €

**107. JEAN JANSEM (1920-2013)**

*Femme sellant un cheval*

Encre, gouache et aquarelle signée en haut à droite

27.5 x 18 cm à vue

400 / 500 €

**108. JACQUES BRENNER (NÉ EN 1936)**

*Voiliers au port*

Lithographie signée en bas à droite, numérotée 22/150 en bas à gauche

47.5 x 65.5 cm

20 / 40 €

**109. FRANCINE VAN HOVE (NÉE EN 1942)**

*Sophie à la brosse, circa 1988.*

Pastel signé en bas à gauche

73 x 67 cm à vue

Provenance :

- vente Paris, 10 novembre 2004, n°307

300 / 400 €



105



106



110

**110. GEN PAUL (1895-1975)**

*Le cavalier à la veste rouge*

Huile sur panneau signée en bas à droite  
41 x 27 cm

Provenance :

- vente Le Touquet, 7 mai 2000, n°100

3 000 / 4 000 €

**111. GEN PAUL (1895-1975)**

*Autoportrait au piston*

Huile sur panneau signée en haut à droite, titrée et datée au dos  
55 x 33 cm

3 000 / 4 000 €

**112. HENRI NOURRY (1902-1978)**

*Guetaria*

Aquarelle signée et située en bas à droite  
42 x 30 cm à vue

80 / 100 €

**113. HENRY MARROT (1887-1964)**

*Paris, la Seine*

Aquarelle et gouache signée et située en bas à droite  
21 x 26 cm à vue

50 / 60 €

**114. JACQUES VOYET (1927-2010)**

*Bourrine, 1995*

Aquarelle signée, datée et titrée en bas à droite  
14 x 21 cm à vue

100 / 150 €

**115. GEORGES BRISSON (1902-1980)**

*Au marché*

Aquarelle signée en bas à droite  
54 x 54 cm à vue

80 / 100 €

**116. LUCIEN GENIN (1894-1953)**

*Paris, la Conciergerie*

Gouache signée en bas vers le centre  
20 x 25.5 cm à vue

300 / 400 €

**117. JEAN CHEVOLLEAU (1924-1996)**

*Paysage aux souches, Vendée, 1967*

Huile sur toile signée en bas à droite, contresignée, titrée, située et datée au dos  
73.5 x 92 cm

Provenance :

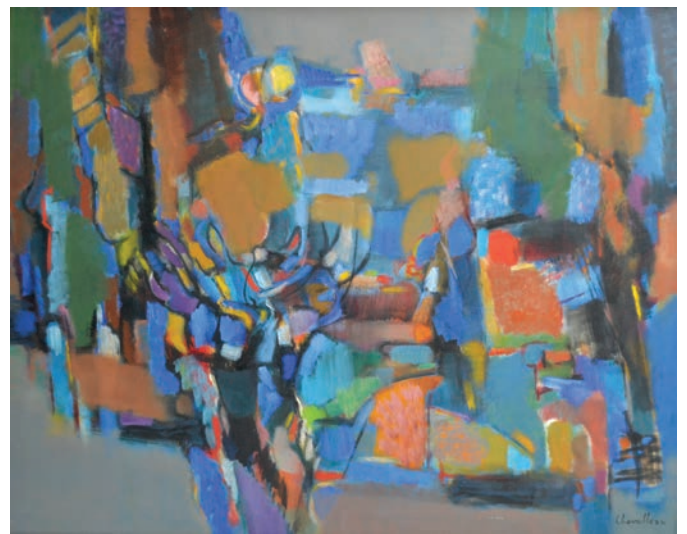
- vente l'Hôtel des ventes de Nantes, 17 décembre 1996, n°233

- acquis au cours de cette vente par l'actuel propriétaire

1 500 / 2 000 €



111



117

**118. JEAN CHEVOLLEAU (1924-1996)**

*Le lampadaire*

Lithographie signée en bas à droite, justifiée 18/200 en bas à gauche  
45 x 60 cm à vue

50 / 80 €

**119. MICHEL JOUENNE (NÉ EN 1933)**

*Le champ ensoleillé*

Huile sur toile signée en bas à droite, contresignée et titrée au dos  
100 x 100 cm

Provenance :

- Galerie France Art

- acquis du précédent par l'actuel propriétaire en 1988

2 000 / 3 000 €

**120. MICHEL JOUENNE (NÉ EN 1933)**

*Gordes, paysage*

Huile sur toile signée en bas vers la droite, contresignée et située au dos  
73 x 100 cm

2 000 / 3 000 €

**121. PAUL AMBILLE (1930-2010)**

*L'apportage sur la Jeanne, 2005*

Huile sur toile signée et datée en bas à droite, contresignée et titrée au dos  
38 x 46 cm

200 / 300 €

**122. ECOLE FRANCAISE**

*Le phare, 2004*

Aquarelle monogrammée et datée en bas à droite  
30.5 x 40 cm à vue

50 / 100 €

**123. MICHEL CIRY (1919-2018)**

*Primavera*

Estampe signée en bas à droite, justifiée «11/70» en bas à gauche  
29 x 22 cm à vue

Provenance :

- vente Paris, 16 mai 2012, jointe au n°188

60 / 80 €

**124. MONIQUE BARONI (1930-2016)**

*Les potiers*

Lithographie signée en bas à droite, justifiée 79/125 en bas à gauche, titrée en bas au centre  
86 x 63 cm

20 / 30 €



119



120





126

**125. MONIQUE BARONI (1930-2016)**

*La saison des fruits*

Lithographie signée en bas à droite, justifiée 64/150 en bas à gauche, titrée en bas au centre  
84.5 x 62.5 cm

20 / 30 €

**126. EMILIO GRAU SALA (1911-1975)**

*Paddock, 1973*

Huile sur toile signée en bas à droite, contresignée, titrée et datée au dos  
46 x 55 cm

On y joint un certificat en date du 21 janvier 1980 établi par Georges René Guigné  
8 000 / 10 000 €

**127. LEONOR FINI (1907-1996)**

*Le regard vert*

Aquarelle signée en bas à droite, titrée au dos  
42.5 x 33 cm à vue

400 / 500 €

**128. FRANÇOIS SZULMAN (NÉ EN 1931)**

*L'hiver au Pays-Bas, 1979*

Huile sur toile signée en bas à droite, contresignée, titrée et datée au dos  
60.5 x 73 cm

300 / 400 €

**129. MICHEL JOUENNE (NÉ EN 1933)**

*Mer basse*

Huile sur toile signée en bas à droite, contresignée et titrée au dos  
27 x 35 cm

On y joint un certificat d'authenticité en date du 7 octobre 1972  
établi par la galerie Georges René Guigné

800 / 1 000 €

**130. CLAUDE VENARD (1913-1999)**

*Les pommes, circa 1990*

Huile sur toile signée en bas à gauche, contresignée et titrée au dos  
46 x 55 cm

2 500 / 3 000 €

**131. GUY SERADOUR (1922-2007)**

*Coursegoules*

Huile sur toile signée en bas à gauche  
46.5 x 55 cm

On y joint un certificat d'authenticité en date de mars 1973  
établi par Jean Maignan et signé par l'artiste

300 / 400 €

**132. GUY SERADOUR (1922-2007)**

*La parisienne*

Huile sur toile signée en bas à gauche, titrée au dos  
46 x 27.5 cm

On y joint un certificat d'authenticité en date du 29 janvier 1980  
établi et signé par l'artiste

300 / 400 €

**133. GUY SERADOUR (1922-2007)**

*Portrait de jeune fille*

Huile sur toile signée en bas à gauche  
35 x 24 cm

300 / 400 €

**134. FRÉDÉRIC VIDALENS (1925-2005)**

*Pots et boule*

Huile sur toile signée en bas vers la gauche  
19 x 24 cm (petits manques, écaillures)

On y joint un certificat d'authenticité établi et signé par l'artiste

250 / 300 €

**135. EVA LALLEMANT (1916-1991)**

*Le chapeau de paille*

Huile sur toile, contresignée au dos  
22 x 27 cm

200 / 300 €

**136. ANDRÉ MARCHAND (1907-1997)**

*Le vase italien*

Huile sur toile signée en bas à droite, contresignée et titrée au dos  
46 x 55 cm

2 000 / 3 000 €



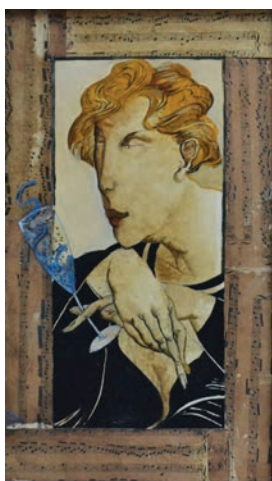
127



131



136



138



140



144

**137. MARA TRAN-LONG (NÉE EN 1935)**

*Femme aux paons*

Peinture sur panneau signée en haut à droite  
44.5 x 33.5 cm à vue

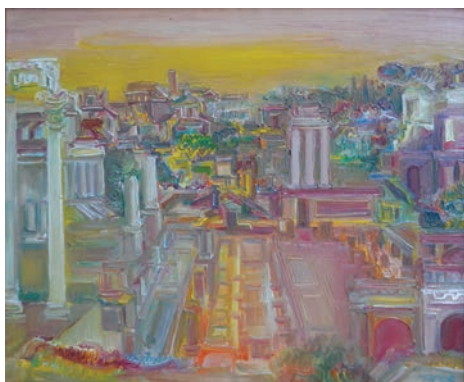
150 / 200 €

**138. JEAN-PIERRE CEYTAIRE (NÉ EN 1946)**

*Apéro cacahuètes, 1988*

Peinture et collage sur toile signée et datée en bas à gauche, contresignée, datée et titrée au dos  
46 x 27 cm

300 / 500 €



145



150

**139. LOUIS TOFFOLI (1907-1999)**

*Etude de vaches*

Dessin signé en bas à droite  
23 x 31 cm à vue

200 / 300 €

**140. HERVÉ TELEMAQUE (NÉ EN 1937)**

*Nouvelle de France, 1985*

Technique mixte signée et datée en bas vers le milieu  
74 x 108 cm

6 000 / 8 000 €

**141. HERVÉ TELEMAQUE (NÉ EN 1937)**

*La Boïna del Che, 2005*

Lithographie signée et datée en bas à droite, titrée en bas à gauche  
86 x 74 cm à vue

150 / 200 €

**142. HERVÉ TELEMAQUE (NÉ EN 1937)**

*Fenêtres de fou, 2005*

Lithographie signée et datée en bas à droite, titrée en bas à gauche  
86 x 74 cm à vue

150 / 200 €

**143. HERVÉ TELEMAQUE (NÉ EN 1937)**

*Sans titre, 2000*

Lithographie signée, justifiée 158/200 et datée en bas à droite  
61 x 87 cm à vue

150 / 200 €

**144. GEORGES CHARPENTIER (NÉ EN 1937)**

*Fée des glaces*

Bronze signé et numéroté 5/8 sur la base  
H.: 78 cm

Provenance :  
- galerie Félix Vercel, Paris

1 000 / 1 500 €

**145. BLASCO MENTOR (191-2003)**

*Rome, le forum*

Huile sur toile signée en bas à droite, contresignée et située au dos  
54 x 65 cm

On y joint un certificat d'authenticité établi et signé par l'artiste

800 / 1 000 €

**146. D'APRÈS GEORGES BRAQUE (1822-1963)**

*Memnon*

Lithographie signée dans la planche et justifiée 49/199 en bas à gauche, timbre sec des éditions Armand et Georges Israël  
53.5 x 65.5 cm à vue

Provenance :  
- vente Paris, 18 mai 1999, n°118

400 / 500 €

**147. DANIEL AUTHOUART (NÉ EN 1943)**

*Cirque pépito*

Lithographie signée en bas à droite, justifiée 27/175 en bas à gauche, titrée en bas au centre  
76 x 54.5 cm

50 / 80 €

**148. EDUARDO ARROYO (1937-2018)**

*Le départ, 1984*

Estampe signée et datée en bas à droite  
64 x 49 cm à vue

100 / 150 €

**149. EDUARDO ARROYO (1937-2018)**

*Personnage aux souliers, 1984*

Estampe signée et datée en bas à droite, justifiée HC VI/XX en bas à gauche  
64 x 49 cm à vue

100 / 150 €

**150. ANSELME BOIX VIVES (1899-1969)**

*Les étoiles lunaires, 1964*

Gouache sur carton marouflé sur toile  
69.5 x 47.5 cm

Provenance :  
- Galerie Breteau, Paris (étiquette au dos)  
- Galerie Daniel Varenne, Genève (étiquette au dos)  
- Galerie Alain Margaron (cachet au dos)

Bibliographie :

- Anselme Boix Vives, catalogue raisonné, vol. I, référencé p. 500

5 000 / 6 000 €





151

**151. ANSELME BOIX VIVES (1899-1969)**

*Sans titre, 1966*

Crayon signé et daté en bas à droite

31.5 x 23.5 cm à vue

Provenance :

- Galerie Alain Margoton, Paris (cachet au dos)

500 / 600 €

**152. PIERRE-YVES TREMOIS (1921- 2020)**

*Vénus*

Epogravure fixée sur panneau, signée en bas à droite, justifiée 12/150 et contresignée au dos

96 x 96 cm

Provenance :

- commandée par souscription au Club du livre en 1975

250 / 300 €

**153. PIERRE-YVES TRÉMOIS (1921-2020)**

*Double portrait*

Eau-forte signée en haut à gauche

31.5 x 24 cm à vue

30 / 50 €

**154. ALAIN CANTAREL (NÉ EN 1949)**

*Enlacement*

Bronze sur un socle en marbre

H. totale: 26 cm

200 / 300 €

**155. PIERRE HENRY (1924-2015)**

*Le jeu de cartes*

Huile sur toile signée en bas à gauche

50 x 50 cm

On y joint un certificat d'authenticité en date de décembre 1973 établi par Jean Maignan et signé par l'artiste

200 / 300 €

**156. PHILIPPE CARA COSTEA (1925-2006)**

*Paysage du matin, ou Printemps*

Huile sur toile signée en bas à droite, contresignée, datée et titrée au dos

55 x 46 cm

On y joint un certificat d'authenticité en date de janvier 1975 établi par Jean Maignan et signé par l'artiste

200 / 300 €

**157. PHILIPPE CARA COSTEA (1925-2006)**

*Chevaux et cavaliers*

Aquarelle signée en bas à gauche

25 x 30 cm à vue

120 / 150 €

**158. JEAN VOLANG (1921-2005)**

*La petite chapelle*

Huile sur toile signée en bas à gauche, titrée au dos

50 x 65 cm

On y joint un certificat d'authenticité en date du 6 janvier 1980 établi et signé par l'artiste

300 / 400 €

**159. LOUIS AMALYY (1918-2003)**

*Montagne de lavande à Saint Christophe, 1971*

Huile sur toile signée en bas à gauche, contresignée, située, titrée et datée au dos

33 x 46 cm

On y joint un certificat d'authenticité établi par Georges René Guigné

100 / 150 €

**160. NICOLAAS WARB (1906-1957)**

*Attention maintenue, 1953*

Huile sur toile signée et datée en bas à droite, située Paris, datée et titrée au dos

38 x 46 cm

Exposition :

- Sao Paulo, II<sup>ème</sup> Biennale du Musée d'Art Moderne, 1953-1954 (étiquette au dos)

1500 / 2000 €

**161. NICOLAAS WARB (1906-1957)**

*Etude pour clarté naissante, 1945*

Gouache signée et datée en bas à droite

44 x 31 cm à vue (piqûres)

500 / 800 €



158

**162. NICOLAAS WARB (1906-1957)**

*Etude pour Tristesse, 1955*

Gouache signée et datée en bas à droite

150 / 200 €

11 x 12.5 cm

**163. NICOLAAS WARB (1906-1957)**

*Etude de visage, 1939*

Gouache et aquarelle monogrammée et datée en bas à droite

9.5 x 9.5 cm (légères piqûres)

80 / 100 €

**164. NICOLAAS WARB (1906-1957)**

*Composition, 1951*

Composition

Gouache recto verso signée et datée en bas à droite pour l'une

15.5 x 23 cm (légères piqûres)

100 / 150 €

**165. NICOLAAS WARB (1906-1957)**

*Le modèle, 1929*

Gouache signée en bas à droite

15.3 x 9 cm

60 / 80 €

**166. NICOLAAS WARB (1906-1957)**

*Le modèle de nu*

Encre signée en bas à droite

15 x 8.5 cm (légères piqûres)

60 / 80 €

**167. NICOLAAS WARB (1906-1957)**

*Composition, 1951*

Gouache monogrammée et datée en bas à droite

8.5 x 7.5 cm

40 / 60 €

**168. ATTRIBUÉ À NICOLAAS WARB (1906-1957)**

*Composition*

Gouache pour l'une et dessin pour l'autre

14.5 x 12.5 cm et 18.5 x 13 cm pour l'autre (petites piqûres)

50 / 100 €

**169. ATTRIBUÉ À NICOLAAS WARB (1906-1957)**

*Portrait de dame en buste*

Portrait de dame assise de dos

Deux aquarelles

18.5 x 13 cm et 24 x 17 cm (petites piqûres)

50 / 100 €

**170. GEORGES MATHIEU (1921-2012)**

*Abstraction, circa 1970*

Impression fond or et collage papier noir, signé «Mathieu» dans la planche, signature et envoi manuscrit par l'artiste en bas à droite

32 x 69 cm (légèrement insolée)

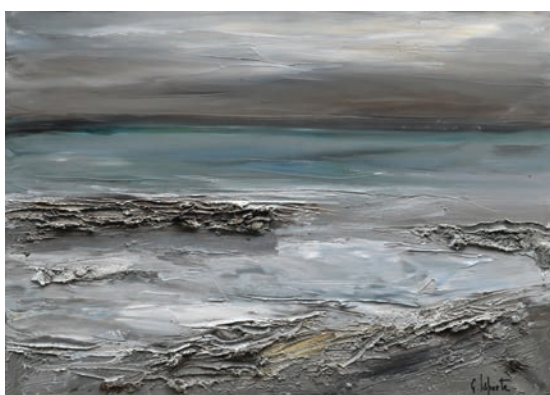
150 / 250 €



170



174



176



178

#### 171. ECOLE CONTEMPORAINE

*Le concert*

Lithographie signée en bas à droite, justifiée E.A. en bas à gauche  
50 x 65 cm

20 / 30 €

#### 172. LOUIS FERRAND (1905-1992)

*Composition abstraite, 1968*

Dessin aquarellé signé et daté en bas à droite  
40 x 52.5 cm à vue

150 / 200 €

#### 173. GÉRARD CARDELLA DIT ZAROU (1930-2013)

*L'envol*

Lithographie signée en bas à droite, justifiée 126/175 en bas à gauche  
50 x 65 cm à vue

20 / 30 €

#### 174. SIRI RATHSMAN (1895-1974)

*Composition, 1955*

Huile sur toile signée et datée en bas à droite  
61 x 50 cm

200 / 300 €

#### 175. SIRI RATHSMAN (1895-1974)

*Composition, 1954*

Lithographie signée et datée en bas à droite, justifiée 258/260 en bas à gauche  
62 x 49 cm à vue (petite trace de mouillure)

20 / 30 €

#### 176. GEORGES LAPORTE (1926-2000)

*Crique bretonne*

Huile sur toile  
Signée en bas à droite  
Contresignée et titrée au dos  
65 x 92 cm

1 000 / 1 500 €

#### 177. GEORGES LAPORTE (1926-2000)

*La digue*

Huile sur toile  
Signée en bas à droite  
Contresignée et titrée au dos  
65 x 92 cm

1 000 / 1 500 €

#### 178. ÉDOUARD PIGNON (1905-1993)

*Tête de guerrier, 1968*

Gouache signée et datée en bas à droite  
58 x 78 cm

600 / 800 €

#### 179. FRED DEUX (1924-2015)

*A portée de la pensée, 1999*

Dessin signé en bas à droite, daté en bas à gauche, titré en bas au centre  
77 x 58.5 cm

Provenance :

- Galerie Alain Margaron, Paris (tampon au dos)

3 000 / 4 000 €

#### 180. FRED DEUX (1924-2015)

*Janvier, 2012*

Aquarelle signée, datée et titrée en bas à gauche  
48 x 66 cm

Provenance :

- Galerie Alain Margaron, Paris (cachet au dos)

3 000 / 4 000 €

#### 181. FRED DEUX (1924-2015)

*Messages, 1950*

Encre signée et datée en bas à gauche  
39 x 29.5 cm

Provenance :

- Galerie Alain Margaron, Paris (tampon au dos)

1 500 / 2 000 €



179



180



181





182

**182. INSOOK HONG (NÉ EN 1961)**

*Traces, 2012*

Dessin contresignée, titrée et datée au dos

80 x 119 cm

Provenance :

- Galerie Alain Margaron, Paris

3 000 / 4 000 €

**183. CÉCILE REIMS (1927-2020)**

*Le nom imprononçable, 1988-89*

Gravure signée en bas à droite, justifiée 26/34 en bas à gauche

60 x 40 cm à vue

Provenance :

- Galerie Alain Margaron, Paris (cachet au dos)

80 / 100 €

**184. CLAUDE VERLINDE (NÉ EN 1927)**

*Les paysans, 1974*

Dessin signé et daté en bas à droite, titré en bas au centre

34.5 x 24.5 cm à vue

500 / 800 €

**185. CLARA FIERFORT (NÉE EN 1989)**

*Bagarres, 2017*

Encre et collages

28 x 27 cm à vue

Provenance :

- Galerie Alain Margaron, Paris, 2018.

- acquis du précédent par l'actuel propriétaire

600 / 800 €

**186. TRISTAN BASTIT (NÉ EN 1941)**

*Léon, 2003*

Huile sur toile signée et datée en bas à droite, contresignée, titrée et datée au dos

27 x 35 cm

150 / 200 €

**187. TRISTAN BASTIT (NÉ EN 1941)**

*Flamande, 2004*

Huile sur papier marouflé sur toile signée en bas à gauche, contresignée, titrée et datée au dos

33 x 24 cm

150 / 200 €

**188. RAFAEL LEONARDO SETIEN (NÉ EN 1957)**

*Composition, 1988*

Technique mixte sur page de cahier signée et datée en bas à gauche

34.5 x 23 cm

200 / 300 €

**189. JEAN MICHEL LEROUX (NÉ EN 1944)**

*Landscape image IX, 1990*

Huile sur toile signée, titrée et datée en bas au centre, contresignée, titrée et datée au dos

60 x 60 cm

400 / 600 €

**190. GÉRARD GOUVRAINT (NÉ EN 1946)**

*La belle et la bête*

Huile sur toile signée en haut à gauche, titrée au dos

46 x 55 cm

Provenance :

- vente Fontenay Le Comte, 20 juillet 1992

300 / 400 €

**191. FRANÇOIS TORTI (NÉ EN 1946) PSEUDONYME DE GÉRARD GOUVRAINT**

*La pause, ou la répétition*

Huile sur toile signée en bas à droite

46 x 55 cm

On y joint un certificat d'authenticité en date de septembre 1979

établi par Jean Maignan et signé par l'artiste

200 / 300 €



189



184

**192. RENÉ MARGOTTON (1915-2009)**

*Rayon d'or au paysage marin*

Huile sur toile signée en bas à gauche, contresignée et titrée au dos

38 x 46 cm

On y joint un certificat d'authenticité établi et signé par l'artiste

150 / 200 €

**193. SIMON SIMON-AUGUSTE (1909-1987)**

*Le salon de thé*

Huile sur toile signée en bas à gauche, contresignée et titrée au dos

42 x 14 cm

On y joint un certificat d'authenticité établi et signé par l'artiste

100 / 150 €

**194. ELENA KOSTENKO (NÉE EN 1926)**

*Les enfants jouent, 1961*

Huile sur carton signée en bas à droite

24 x 33 cm

Provenance :

- vente La Roche sur Yon, 28 juillet 1991, n°93

80 / 100 €

**195. BORIS NICOLAÏEV (NÉ EN 1925)**

*La nuit blanche, 1965*

Huile sur toile signée et datée en bas à droite

15 x 30.5 cm

Provenance :

- vente La Roche sur Yon, 28 juillet 1991, n°70

80 / 100 €

**196. BORIS NICOLAÏEV (NÉ EN 1925)**

*Le cinéma, 1956*

Huile sur carton

11 x 20 cm à vue

Provenance :

- vente La Roche sur Yon, 28 juillet 1991, n°67

80 / 100 €

**197. NICOLAÏ BORISSOV (NÉ EN 1907)**

*Bouquet de fleurs des champs, 1989*

Huile sur carton signée en bas à droite

35 x 27 cm

Provenance :

- vente La Roche sur Yon, 28 juillet 1991, n°2

80 / 100 €



192



198

**198. EMIL STOÏTCHEV (NÉ EN 1935)**

*Cycle dictateur II, 1990*

Huile sur toile signée en bas à droite

110 x 100 cm

2 000 / 2 500 €

**199. WALTER SPITZER (NÉ EN 1927)**

*Le petit cirque*

Huile sur toile signée en bas à gauche, contresignée et titrée au dos

38 x 46 cm

Provenance :

- Galerie France Art, Paris

- acquis du précédent par l'actuel propriétaire en 1987

300 / 400 €

**200. HENRI GOETZ (1909-1989)**

*Composition*

Gravure signée en bas à droite, justifiée H.C. 2/2 en bas à gauche

32 x 49.5 cm à vue

100 / 120 €

**201. HENRI GOETZ (1909-1989)**

*Composition*

Gravure signée en bas à droite, justifiée H.C. 2/2 en bas à gauche

27.5 x 37 cm à vue

100 / 120 €

**202. HENRI GOETZ (1909-1989)**

*Composition*

Gravure signée en bas à droite, justifiée H.C. en bas à gauche

32 x 49 cm à vue

100 / 120 €

**203. HENRI GOETZ (1909-1989)**

*Composition*

Gravure signée en bas à droite, justifiée H.C. en bas à gauche

20.5 x 47.5 cm à vue

100 / 120 €

**204. HENRI GOETZ (1909-1989)**

*Composition*

Gravure signée en bas à droite, justifiée H.C. en bas à gauche

31.5 x 31.5 cm à vue

80 / 100 €

**205. ECOLE CUBISTE DU XX<sup>e</sup>**

*Personnage assis*

Estampe signée en bas à droite, justifiée EA en bas à gauche

33.5 x 26 cm à vue

100 / 150 €

**206. ERRÖ (NÉ EN 1932)**

*Sans titre, 2016*

Sérigraphie signée, datée et justifiée 68/150 en bas

29.5 x 22.5 cm à vue

100 / 150 €

**207. ERRÖ (NÉ EN 1932)**

*Sans titre, 2016*

Sérigraphie signée, datée et justifiée 72/150 en bas

29.5 x 22 cm à vue

100 / 150 €

**208. ERRÖ (NÉ EN 1932)**

*Sans titre, 2016*

Sérigraphie signée, datée et justifiée 74/150 en bas

29.5 x 22 cm à vue

100 / 150 €

**209. HERVÉ DI ROSA (NÉ EN 1959)**

*Sans titre, 2018*

Lithographie signée et datée en bas à droite, justifiée 5/35 en bas à gauche

120 x 77.5 cm

200 / 300 €

**210. PETER OOSTERBAS (XX<sup>e</sup>)**

*Sans titre, 1939*

Estampe signée, datée et justifiée 42/670 en bas à gauche

33 x 42.5 cm à vue

30 / 50 €

**211. RENÉ SMET (NÉ EN 1929)**

*Personnages sur la plage*

Huile sur toile signée en bas à droite

73 x 54 cm

200 / 300 €



199



202



209



# CALENDRIER DES VENTES



## MARDI 17 NOVEMBRE 2020

Art d'Asie, Chine, Viêt-nam, Japon

## VENDREDI 4 DÉCEMBRE 2020

Journée d'Expertises gratuites  
sur Rendez-vous



## MARDI 8 DÉCEMBRE 2020

Tableaux anciens & modernes

## MERCREDI 9 DÉCEMBRE 2020

Art du XX<sup>ème</sup>, Art Classique



## JEUDI 10 DÉCEMBRE 2020

Orfèvrerie ancienne & moderne

## JEUDI 10 DÉCEMBRE 2020

Montres, Bijoux, Or & Diamants



## MARDI 12 JANVIER 2021

Philatélie, entière collection de Monsieur X.

*Pour inclure des lots dans ces ventes,  
veuillez nous contacter - téléphone : 02.40.89.24.44  
- email : [contact@enchères-nantes.com](mailto:contact@enchères-nantes.com)*

# COUTON VEYRAC JAMAULT – CONDITIONS DE VENTE

**1. EXPOSITION** : Conformément à la loi, les indications portées au catalogue engageant la responsabilité de COUTON VEYRAC JAMAULT, sous réserve des éventuelles modifications aux descriptions du catalogue qui seront annoncées verbalement pendant la vente et portées au procès-verbal de la vente. Une exposition préalable permettant aux acquéreurs de se rendre compte de l'état des objets mis en vente, il ne sera admis aucune réclamation une fois l'adjudication prononcée, les biens étant vendus dans l'état où ils se trouvent au moment de la vente avec leurs imperfections, défauts & accidents. La mise à disposition des descriptifs et photographies des biens sur nos différents sites internet valant exposition publique. Il est de la responsabilité des futurs enchérisseurs d'examiner chaque bien avant la vente. L'absence d'indication d'une restauration, d'un accident ou d'un incident dans le catalogue ou verbalement n'implique nullement qu'un bien soit exempt de tout défaut présent, passé ou réparé. De même, la mention de quelque défaut n'implique pas l'absence de tout autre défaut. Les dimensions et les estimations sont communiquées à titre indicatif. L'état des cadres n'est pas garanti, les restaurations d'usage et rentoilages sont considérés comme des mesures conservatoires n'entraînant pas de dépréciation. Les attributions à un artiste donné, émises dans ce catalogue, ne sont pas des données objectives et immuables : elles reflètent notre analyse et l'opinion majoritaire chez les spécialistes au moment où le catalogue est mis sous presse. Ce consensus est susceptible d'évoluer dans le temps, en même temps que les connaissances. Les lots en argent présentés en vente sont, sauf mention contraire, titrés à 800/1000<sup>ème</sup>. L'horlogerie est vendue sans garantie de fonctionnement. Les lots en or sont, sauf mentions contraires, titrés à 750/1000<sup>ème</sup>.

**2. DEROULEMENT DE LA VENTE** : La vente est faite au comptant et est conduite en euros. Le plus offrant et dernier enchérisseur est l'adjudicataire. Il s'engage à régler personnellement et immédiatement le prix d'adjudication augmenté des frais à la charge de l'acquéreur et de tout impôt ou taxe qui pourrait être exigible. Il doit justifier de son identité et de ses références bancaires. Les virements sont libellés en euros (€) à l'ordre de COUTON VEYRAC JAMAULT. A défaut de paiement, l'objet pourra être remis en adjudication sur folle enchère immédiatement ou à la première opportunité. L'acheteur est censé agir pour son propre compte, sauf dénonciation préalable de mandataire pour le compte d'un tiers acceptée par COUTON VEYRAC JAMAULT. La maison de ventes se réserve le droit de refuser toute enchère, d'organiser les enchères de la façon la plus appropriée, de déplacer certains lots lors de la vente, de retirer tout lot de la vente, de réunir ou séparer des lots. En cas de contestation, elle se réserve le droit de désigner l'adjudicataire, de poursuivre la vente ou de l'annuler, ou encore de remettre le lot en vente. Dès l'adjudication prononcée, les objets adjugés sont placés sous l'entière responsabilité de l'acquéreur.

**3. FRAIS DE VENTE** : Les acheteurs paieront en sus des enchères, par lot, les frais et taxes de 24 % TTC (sauf contre-indication sur l'en-tête d'une vente). Pour les lots acquis via [www.interencheres.com](http://www.interencheres.com), en ordre secret ou enchère live, une majoration induite par ce service de 3.60 % TTC sera portée. Pour les lots acquis via [drouotonline.com](http://drouotonline.com) une majoration induite par ce service de 1.80% TTC sera portée.

#### 4. MODES DE REGLEMENT ACCEPTES :

- **par virement bancaire** en euros  
- **par carte bancaire à l'étude (sur une banque française uniquement)**  
- **en espèces (frais et taxes comprises)** : jusqu'à 1.000 € pour les particuliers ou commerçants français / et les commerçants non résidents français  
Jusqu'à 15.000 € pour les résidents étrangers non commerçants sur présentation de leurs papiers d'identité et de justificatifs

| CREDIT AGRICOLE NANTES LADMIRAULT         |                       |                             |               |
|---|-----------------------|-----------------------------|---------------|
| CODE ETABLISSEMENT<br>14706               | CODE GUICHET<br>00041 | N° DE COMPTE<br>32156958000 | CLE RIB<br>72 |
| IBAN<br>FR76 1470 6000 4132 1569 5800 072 |                       |                             |               |
| CODE SWIFT<br>AGRI FR PP 847              |                       |                             |               |

**5. ORDRES D'ACHAT ET DEMANDES DE TELEPHONE** : Ils devront être transmis par écrit, accompagnés d'une copie d'une pièce d'identité de l'enchérisseur et d'un relevé d'identité bancaire ou d'une lettre accréditive de la banque, au plus tard 24 heures avant la vente. Le Commissaire-priseur se réserve le droit de refuser une demande si l'enchérisseur ne présente pas suffisamment de garanties. La société de vente ne peut être tenue pour responsable en cas d'erreurs ou de manquements concernant les ordres d'achat écrits ou téléphoniques. Dans le cas d'ordres d'achat d'un même montant pour un même

lot, l'ordre déposé le premier sera préféré. Si une dernière enchère en salle se trouve à égalité avec un ordre écrit, le lot sera adjugé à la personne présente en salle. Les pas d'enchères sont à la discrétion du commissaire-priseur. Pour la bonne inscription des ordres d'achat, merci de nous les faire parvenir la veille de la vente avant 18 heures.

**6. ENCHERES EN LIGNE VIA [www.interencheres.com](http://www.interencheres.com)** : Une préinscription de l'adjudicataire sur le site est nécessaire, en renseignant les éléments relatifs à l'identité et à la carte bancaire. L'adjudicataire accepte, de ce fait que [www.interencheres.com](http://www.interencheres.com) communique à la S.V.V. tous les éléments relatifs à son inscription et sa carte bancaire. La société de vente se réserve le droit de demander un complément d'information avant son inscription définitive pour enchérir en ligne. Toute enchère en ligne sera considérée comme un engagement irrévocable d'achat. Le procès-verbal du LIVE n'est pas contractuel: les enchères gagnantes vous seront confirmées après la vente par le commissaire-priseur. En cas de simultanéité d'enchères entre la salle et le réseau internet, prééminence sera donnée à la salle. L'adjudicataire en ligne autorise la société de vente, si elle le souhaite, à utiliser les informations de carte bancaire pour procéder au paiement total ou partiel des acquisitions, y compris les frais à la charge de l'acheteur.

**7. DOUBLE ENCHERE** : En cas de double enchère reconnue effective par le Commissaire-priseur, l'objet sera remis en vente, tous les amateurs présents pouvant concourir à cette deuxième mise en adjudication.

**8. PREEMPTION DE L'ETAT FRANCAIS** : L'Etat français dispose d'un droit de préemption conformément aux textes en vigueur. L'exercice de ce droit intervient immédiatement après l'adjudication, le représentant de l'Etat manifestant alors la volonté de ce dernier de se substituer au dernier enchérisseur et devant confirmer la préemption dans les 15 jours. COUTON VEYRAC JAMAULT n'assumera aucune responsabilité du fait de la préemption de l'Etat français.

**9. ENLEVEMENT DES ACHATS** : Aucun lot vendu ne sera délivré avant un règlement intégral des sommes dues, par virement constaté sur le compte bancaire de la société de vente, en espèces ou encaissement définitif du chèque. Le démontage et le transport sont à la charge de l'acquéreur ainsi que toute dépense afférente à ces opérations. Les achats seront gardés pendant 14 jours à titre gracieux. Passé ce délai, des frais de dépôt seront supportés par les acquéreurs au tarif de 8 € TTC par jour calendaire et par lot avec un minimum de frais de manutention et de magasinage de 40 € TTC. La manutention et le magasinage n'engagent pas la responsabilité de Couton, Veyrac & Jамault à

aucun titre que se soit. COUTON VEYRAC JAMAULT n'expédie pas elle-même les biens acquis au cours des ventes. Vous pouvez opter pour le prestataire de votre choix. Nous vous en conseillons cependant trois :

- **Par prestataire : MAIL BOXES ETC. Nantes +33 (0)2.72.01.92.07**  
- **[mbe2981@mbefrance.fr](mailto:mbe2981@mbefrance.fr)**
- **Par prestataire : MAIL BOXES ETC. Vannes +33 (0)2.97.46.05.22**  
- **[mbe2517@mbefrance.fr](mailto:mbe2517@mbefrance.fr)**
- **Par transporteur : transport CHEVROT : 02.40.57.00.37**

**10. L'EXPORTATION** : de tout bien hors de France peut être soumise à l'obtention d'autorisation d'exporter que ce soit dans un état membre ou hors de l'Union Européenne. Il est de la responsabilité de l'acheteur d'obtenir l'autorisation d'exportation. Le fait qu'une autorisation d'exportation requise soit refusée ou tardive, ne pourra justifier l'annulation de la vente, ni aucun

retard de paiement du montant total dû. Le décret n°2004-709, du 16 juillet 2004, modifiant le décret 93-124 du 29 janvier 1993, précise que tout objet ancien (ayant plus de 50 ans d'âge), peintures et tableaux d'une valeur supérieure à 150.000 €, objets d'art et mobilier d'une valeur supérieure à 50.000 €, doit avoir un certificat de la Direction des Musées de France autorisant l'exportation.







**NANTES** - L'Hôtel des Ventes de Nantes - 8-10, rue Miséricorde - 44000 Nantes  
Tél. 02 40 89 24 44 - [contact@enchères-nantes.com](mailto:contact@enchères-nantes.com)

**PARIS** - 159 bis boulevard du Montparnasse - 75006 PARIS - Tél. 01 43 29 09 85

**CATALOGUE complet en ligne sur : [interenchères.com/44003](http://interenchères.com/44003) et [ivoire-nantes.com](http://ivoire-nantes.com)**

**ivoire**  
NANTES